

LACINIA  
C O S M E T I C  
— B İ T K İ S E L Ü R Ü N L E R —

FARMASÖTİK NORMLARDA HAZIRLANAN

GÜÇLÜ  
DOĞAL  
BİTKİSEL

FORMÜLASYONLAR



## NORM BİTKİSEL LABORATUVARLARI

Araştırma laboratuvarımız, yenilikçi teknolojileri kullanarak aktif maddelerin üstün potansiyelinin şifresini çözmeye ve en son bilimsel araştırmaların sonuçları ile birleştirmeye odaklıdır. Bu süreçte, kullandığımız prosedürler ve kalite için çaba harcıyoruz. Kaliteye olan koşulsuz adanmışlığımız, iyileştirme için tüm potansiyellerin gerçekleştirilmesini gerektirir. Başarımızın büyük bir kısmı sürekli araştırma zihniyetimize dayalıdır. Araştırma geleceğe giden yolda sürekli yeniliğin arkasındaki itici güçtür. Modern farmasötik araştırmalar ve farmasötik yaklaşımlar tüm formülasyonlarımızın temelini oluşturan benzersiz bir biyoyararlanımı desteklemeye yöneliktir. Norm araştırma laboratuvarı; bilimin güzelliğe dönüştüğü köprüdür. Rekabetçi bir dünyada var olabilmek için her geçen gün ilerliyor, geliyor, eşsiz bir hale geliyor ve dolayısıyla daha başarılı oluyoruz.

## LACINIA GENEL BAKIŞ

Lacinia bitkilerdeki etkin bileşenlerin muhteşem üstün potansiyelinin şifresini çözmek, farmasötik normlarda hazırlanan güçlü doğal bitkisel formülasyonların önemi ve etkinliğine yönelik farkındalık yaratmak üzere alternatif tıbbın öngörülerini en son bilimsel araştırmaların sonuçları ile birleştirmektedir.

Bitki bilimi; alternatif tıp grubunun temel ilgi alanlarından biridir. Birçok deri rahatsızlığında kullanılan, farklı koşullarda işlenmiş, farklı iklimlerde yetiştirilmiş ve farklı etkinliğe sahip, klinik çalışmalar sonucu etkinliği kanıtlanmış ve tıbbi bitkiler kapsamında değerlendirilen birçok bitki özü ve bitki yağları yüzyıllar boyunca güzellik kavramına hizmet etmiştir.



# İÇİNDEKİLER

## RENKLI KOZMETİK SERİSİ

ROSE CANDY MAKYAJ GRUBU	BB KREM SPF 50+ .....	7
	BB CREAM SPF 50+ .....	7
	KAPATICI .....	8
	CONCEALER .....	8
	ALLIK .....	9
	BLUSH ON .....	9
	KOMPAKT PUDRA .....	10
	COMPACT POWDER .....	10
GÖZ MAKYAJ GRUBU	MASKARA .....	12
	MASCARA .....	12
	MAT SİYAH LİKİT EYELİNER .....	13
	EYELİNER MATTE BLACK LIQUID .....	13
	MAT SİYAH LİKİT DIPLİNER .....	14
	DIPLİNER MATTE BLACK LIQUID .....	14
	WONDERBROW KAŞ MASKARASI .....	15
	WONDERBROW EYEBROW MASCARA .....	15
	GÖZ FARI .....	17
	EYESHADOW .....	17
DUDAK GRUBU	RUJ .....	19
	LIPSTICK .....	19
	CRYSTAL DUDAK PARLATICI .....	20
	CRYSTAL LIP GLOSS .....	20
	SHINE DUDAK PARLATICI .....	21
	SHINE LIP GLOSS .....	21
	KOLAY SÜRÜM RUJ .....	23
	EASY LIPSTICK .....	23
	DUDAK PARLATICI .....	24
	LIP GLOSS .....	24
ROSE CANDY MAKYAJ GRUBU	KOLAY SÜRÜM RUJ .....	23
	EASY LIPSTICK .....	23
	DUDAK PARLATICI .....	24
	LIP GLOSS .....	24
	DUDAK & YANAK RENKLENDİRİCİ .....	25
	LIP & CHEEK TINT .....	25
	AYDINLATICI .....	26
	HIGHLIGHTER .....	26

## CİLT BAKIM SERİSİ

ROSE CANDY MAKYAJ GRUBU	SABİTLEYİCİ TOZ PUDRA .....	27
	SETTING POWDER .....	27
	LİKİT ALLIK .....	28
	LIQUID BLUSH .....	28
	KREM ALLIK .....	29
	CREAM BLUSH .....	29
	GÖZ FARI PALETİ .....	30
	EYESHADOW PALETTE .....	30
	MAKYAJ BAZI .....	31
	MAKE UP PRIMER .....	31
	FONDOTEN .....	32-33
	FOUNDATION .....	32-33
	KAPATICI .....	34
	CONCEALER .....	34
	MAKYAJ SABİTLEYİCİ SPREY .....	35
	MAKE UP SETTING .....	35
	MATGLOSS .....	36
	KAŞ SABİTLEYİCİ .....	37
	MAKE UP SETTING .....	37
	KAŞ MASKARASI .....	37
	WONDERBROW MASCARA .....	37
	PUDRA SÜNGERİ .....	41
	SETTING POWDER SPONGE .....	41
	FONDOTEN SÜNGERİ .....	41
	FOUNDATION SPONGE .....	41
ROSE CANDY CİLT BAKIMI	VİTAMİN E KAPSÜL SERUM .....	43
	VITAMIN E CAPSULE SERUM .....	43
	VİTAMİN C KAPSÜL SERUM .....	44
	VITAMIN C CAPSULE SERUM .....	44
	YAŞLANMA KARŞITI KAPSÜL SERUM .....	45
	ANTI AGING CAPSULE SERUM .....	45
	RETİNOL KAPSÜL SERUM .....	46
	RETINOL CAPSULE SERUM .....	46
CİLT TEMİZLEME GRUBU	ÇAY AĞACI YAĞLI YÜZ TEMİZLEME ŞAMPUANI .....	49
	TEA TREE OIL FACE CLEANSING SHAMPOO .....	49
	PAPATYALI YÜZ TEMİZLEME ŞAMPUANI .....	50
	CAMOMILE FACE CLEANSING SHAMPOO .....	50
	MİSEL TEMİZLEME SUYU .....	51
	CLEANSING WATER MICELLAR .....	51

# CİLT BAKIM SERİSİ

KAĞIT MASKELER  
CİLT PEELING  
GRUBU

KAYISI ÇEKİRDEĞİ YAĞLI PEELING KREM	53
APRICOT PEELING CREAM	53
CİLT TEMİZLEYİCİ PEELING JEL - ALOE VERA	54
CLEANSING FACE PEELING GEL-ALOE VERA	54
CİLT TEMİZLEYİCİ PEELING JEL - PİRİNÇ ÖZLÜ	55
CLEANSING FACE PEELING GEL-RICE EXTRACT	55

SPESİFİK  
KREM GRUBU

PREBİYOTİK YÜZ MASKESİ	57
PREBIOTIC FACE MASK	57
NEM BOMBASI YÜZ MASKESİ	57
MOISTURE BOMB FACE MASK	57
SALATALIK YÜZ MASKESİ	57
CUCUMBER FACE MASK	57
KOLAJEN + VİTAMİN C YÜZ MASKESİ	57
COLLAGEN + VITAMIN C FACE MASK	57

LEKE  
KARŞITI  
KREM GRUBU

ZEYTİNYAĞLI YOĞUN NEMLENDİRİCİ KREM	59
OLIVE OIL INTENSIVE MOISTURIZING CREAM	59
AYNİSAFA ÖZLÜ KREM	60
CALENDULA EXTRACT CREAM	60

LEKE  
KARŞITI  
KREM GRUBU

LEKE KARŞITI KREM	63
ANTI FRECKLES CREAM	63

ANTIAGING

KIRIŞIKLIK KARŞITI KREM	65
ANTI WRINKLE CREAM	65
YAŞLANMA KARŞITI KREM	66
ANTI AGING CREAM	66

# SAÇ VE CİLT ÜRÜNLERİ SET

SMOOTH SKIN  
SERİSİ

VİTAMİN A SERUM	69
VITAMIN A SERUM	69
VİTAMİN C SERUM	70
VITAMIN C SERUM	70
GÖZ ÇEVRESİ SERUMU	71
EYE CONTOUR SERUM	71
NEMLENDİRİCİ SERUM	72
MOISTURIZER SERUM	72
PARLATAN / CANLANDIRAN SERUM	73
BRIGHTEN SERUM	73
YÜZ TONİĞİ	74
FACIAL TONER	74
LEKE AÇICI SERUM	75
LIGHTENING SERUM	75
NEMLENDİRİCİ KREM	76
MOISTURIZER CREAM	76
PEELING SERUM	77
PEELING SERUM	77

HERBAL  
SERİSİ

BEYAZLATICI KREM	80
WHITENING CREAM	80
GÜNEŞ KREMİ 50+ SPF	81
SUN CREAM 50+ SPF	81
KÜKÜRT KREMİ	82
SULPHUR CREAM	82
LA MED KREM	83
LA MED CREAM	83
TERLEME ÖNLEYİCİ ROLL ON	84
ANTI-PERSPIRANT ROLL ON	84
ALÜMİNYUMSUZ TER ÖNLEYİCİ ROLL ON	85
ANTI-PERSPIRANT ROLL ON ALUMINIUM FREE	85
BEYAZLATICI TER ÖNLEYİCİ ROLL ON	86
WHITENING ANTI-PERSPIRANT ROLL ON	86
KOKU ÖNLEYİCİ AYAK SPREYİ	87
ANTI ODOR FOOT SPRAY	87

# İÇİNDEKİLER

## SAÇ VE CİLT ÜRÜNLERİ SET

MAGIC ODOR	VÜCUT SPREYİ	89
	BODY MIST	89
	KERATİN SÜTÜ	90
	KERATİN MILK	90
	KOLONYA	91
	COLOGNE	91
	EL VE VÜCUT LOSYONU	92
	HAND & BODY LOTION	92
	DUŞ JELİ	94
	SHOWER GEL	94
	MANDALİNA BANYO TUZU	95
	SALT BATH MANDARIN	95

STAY COOL	VÜCUT SPREYİ	97
	BODY MIST	97
	KERATİN SÜTÜ	98
	KERATİN MILK	98
	KOLONYA	99
	COLOGNE	99
	EL VE VÜCUT LOSYONU	100
	HAND & BODY LOTION	100
	DUŞ JELİ	101
	SHOWER GEL	101
	LAVANTA BANYO TUZU	103
	SALT BATH LAVANDER	103

ROSE CANDY	VÜCUT SPREYİ	105
	BODY MIST	105
	KERATİN SÜTÜ	106
	KERATİN MILK	106
	KOLONYA	107
	COLOGNE	107
	EL VE VÜCUT LOSYONU	108
	HAND & BODY LOTION	108
	BOM BOM BANYO TUZU	109
	SALT BATH BOM BOM	109
	DUŞ JELİ	110
	SHOWER GEL	110

SEA ISLAND	VÜCUT SPREYİ	113
	BODY MIST	113
	KERATİN SÜTÜ	114
	KERATİN MILK	114
	KOLONYA	115
	COLOGNE	115
	EL VE VÜCUT LOSYONU	116
	HAND & BODY LOTION	116
	NANELİ BANYO TUZU	117
	SALT BATH MINT	117
	DUŞ JELİ	118
	SHOWER GEL	118

## CİLT NEMLENDİRME GRUBU

DUDAK BAKIM NEMLENDİRME	DUDAK KORUYUCU	121
	LIP BALM	121
	KIRAZLI DUDAK KORUYUCU	121
	CHERRY LIP BALM	121
	ÇİLEKLİ DUDAK KORUYUCU	121
	STRAWBERRY LIP BALM	121
	ÇAYAĞACI VE ADAÇAYI YAĞLI BİTKİSEL DUDAK KORUYUCU	121
	TEA TREE & SAGE OIL HERBAL BALM	121
	ALOE VERA DUDAK KORUYUCU	121
	ALOE VERA LIP BALM	121
	GÜNEŞ KORUYUCU DUDAK KORUYUCU	121
	SUN PROTECTION LIP BALM	121

GÜL ÖZLÜ GÖZ ÇEVRESİ BAKIM GRUBU	GÖZ ALTI BAKIM JELİ	123
	UNDER EYE CARE GEL	123
	GÖZ ÇEVRESİ KREMİ	124
	EYE CONTOUR CREAM	124

GÜL SUYU	126
ROSE WATER	126
GÜL ÖZLÜ YÜZ TONİĞİ	127
FACE TONIC ROSE EXTRACT	127

CİLT SERUM  
GRUBU

LEKE KARŞITI SERUM	129
ANTI FRECKLES SERUM	129
GÖZ ÇEVRESİ SERUMU	130
EYE CONTOUR SERUM	130
CİLT KOLAJEN SERUMU	131
SKIN COLLAGEN SERUM	131
BEYAZLATICI SERUM	132
WHITENING SERUM	132
HYALURONİK ASİT SERUM	133
HYALURONIC ACID SERUM	133
VİTAMİN C SERUM	134
VITAMIN C SERUM	134
VİTAMİN E SERUM	135
VITAMIN E SERUM	135
KIRIŞIKLIK KARŞITI SERUM	136
ANTI WRINKLE SERUM	136
GÜÇ KARIŞIMI SERUM	137
POWER MIX SERUM	137

VÜCUT BAKIM  
GRUBU

AYAK VE TOPUK BAKIM KREMİ	139
FOOT & HEEL CARE CREAM	139
AT KESTANESİ JELİ	140
HORSE CHESTNUT GEL	140
TERMAL MASAJ KREMİ	141
THERMAL MASSAGE CREAM	141
GUARANA TERMAL JEL	142
GUARANA GEL (THERMAL)	142
SELÜLİT KARŞITI VE SIKILAŞTIRICI JEL	143
ANTI CELLULITE& FIRMING GEL	143
ALOE VERA SÜTÜ	144
ALOE VERA MILK	144
İNTİM ŞAMPUAN	145
INTIMATE SHAMPOO	145

EL VE VÜCUT  
PEELİNG GRUBU

ÇİLEK & HİBİSKUS PEELİNG	147
STRAWBERRY& HIBISCUS SCRUB	147
SHEA YAĞI & KAYISI ÇEKİRDEĞİ PEELİNG	148
SHEA BUTTER & APRICOT SEED SCRUB	148
YEŞİL ÇAY PEELİNG	149
GREEN TEA SCRUB	149
LAVANTA PEELİNG	151
LAVENDER SCRUB	151
NAR ÇEKİRDEĞİ YAĞLI PEELİNG	152
POMEGRANATE OIL SCRUB	152
GÜL PEELİNG	153
ROSE SCRUB	153

AROMATİK  
YAĞLAR GRUBU

SELÜLİT MASAJ YAĞI	155
CELLULITE MASSAGE OIL	155
AROMATERAPİ MASAJ YAĞI	156
AROMATHERAPY MASSAGE OIL	156
RAHATLATICI MASAJ YAĞI	158
RELAX MASSAGE OIL	158
VÜCUT YAĞI	159
BODY OIL	159

GÜNEŞ BAKIM  
GRUBU

GÜNEŞ ÜRÜNLERİ  
SERİSİ

VÜCUT YAĞI - NEM BOMBASI	161
BODY OIL MOISTURIZER BOMB	161
BRONZLAŞTIRICI YAĞ - IŞILTILI	162
TANNING OIL SHIMMER TAN	162
TROPİKAL KARIŞIMLI VÜCUT YAĞI	163
TROPICAL MIX OIL	163
BRONZLAŞTIRICI YAĞ - BRONZ TEN	164
TANNING OIL BRONZE TAN	164
KAKAO YAĞLI BRONZLAŞTIRICI SPREY	165
COCOA OIL TANNING SPRAY	165

# İÇİNDEKİLER

## SAÇ BAKIM SERİSİ

ŞAMPUAN GRUBU ve  
SAÇ BAKIM KREMI

5'İ 1 ARADA ŞAMPUAN	167
5 IN 1 SHAMPOO	167
KÜKÜRT & ARDIÇ KATRANLI ŞAMPUAN	168
SULPHUR & JUNIPER TAR SHAMPOO	168
ÇAY AĞACI YAĞLI ŞAMPUAN	169
TEA TREE OIL SHAMPOO	169
SARIMSAK & GINSENG ŞAMPUAN	170
GARLIC & GINSENG SHAMPOO	170
AT KUYRUĞU ÖZLÜ ŞAMPUAN	171
HORSE TAIL SHAMPOO	171
KERATİN ŞAMPUAN	172
KERATIN SHAMPOO	172
ARGAN YAĞLI ŞAMPUAN	173
ARGAN OIL SHAMPOO	173
ELMA & AHUDUDU SİRKELİ ŞAMPUAN	174
APPLE & RASPBERRY VINEGAR SHAMPOO	174
ELMA & AHUDUDU SİRKELİ SAÇ SPREYİ	174
APPLE & RASPBERRY VINEGAR HAIR SPRAY	174
FULVİCOL SAW PALMETTO ŞAMPUAN	175
FULVICOL SAW PALMETTO SHAMPOO	175
FULVİCOL PRICTO-DERM LOSYON	175
FULVICOL PRICTO-DERM LOTION	175

SAÇ BAKIM  
GRUBU

SHEA YAĞLI SAÇ BAKIM KREMI	177
SHEA BUTTER HAIR CARE CREAM	177
ARGAN YAĞI	178
ARGAN OIL	178
SHEA YAĞI & KERATİN 7/24 SAÇ BAKIM KREMI	179
SHEA BUTTER & KERATİN 7/24 HAIR CARE CREAM	179
AVOKADO YAĞLI SAÇ BOTOX MASKESİ	180
AVOCADO OIL HAIR BOTOX MASK	180
MAÇA KÖKÜ & AT KUYRUĞU ÖZLÜ SAÇ SERUMU	181
MACA ROOT & HORSE TAIL EXTRACT HAIR SERUM	181
LAVANTA YAĞLI SAÇ SPREYİ	182
LAVENDER OIL HAIR SPRAY	182

SAĞLI DERE  
GRUBU

SAÇ BAKIM YAĞI	184
HAIR CARE OIL	184
KAŞ & KIRPIK BAKIM YAĞI	185
EYEBROW & EYELASH CARE OIL	185

SEBUM DENGLEYİCİ SERUM	187
SEBO REGULATOR SERUM	187
SAÇ KOKTEYLİ SERUM	188
HAIR COCKTAIL SERUM	188
KİTOSAN & ALOE VERA SERUM	189
CHITOSAN & ALOE VERA SERUM	189
MULTİVİTAMİN KOMPLEKS SERUM	190
MULTIVITAMIN COMPLEX SERUM	190
BİTKİSEL KOMPLEKS SERUM	191
HERBAL COMPLEX SERUM	191
SAÇ BOTOXS SERUM	192
HAIR BOTOX SERUM	192
SAÇ KOLAJEN SERUM	193
HAIR COLLAGEN SERUM	193

SAÇ VE CİLT  
ÜRÜNLERİ SET

BİTKİSEL DOĞAL SABUN  
GRUBU

GLİSERİNLİ PİRİNÇ SABUNU	195
GLYCERIN RICE SOAP	195
GLİSERİNLİ KÜKÜRT SABUNU	195
GLYCERIN SULPHUR SOAP	195
GLİSERİNLİ UD SABUNU	195
GLYCERIN OUD SOAP	195
LİFLİ GLİSERİNLİ MİSK&AMBER SABUN	195
LOOFAH GLYCERIN MUSK & AMBER SOAP	195
LİFLİ GLİSERİNLİ YOSUN SABUNU	195
LOOFAH GLYCERIN SEAWEED SOAP	195
LİFLİ GLİSERİNLİ ALOE VERA SABUN	195
LOOFAH GLYCERIN ALOE VERA SOAP	195

## PARFÜM SERİSİ

KİŞİSEL BAKIM  
GRUBU

LACINIA PARFUME OAKEN .....	206
LACINIA PARFÜM OAKEN .....	206
LACINIA PARFUME VERSUS .....	206
LACINIA PARFÜM VERSUS .....	206
LACINIA PARFUME AURELA .....	207
LACINIA PARFÜM AURELA .....	207
LACINIA PARFUME BELLERISE .....	207
LACINIA PARFÜM BELLERISE .....	207

## BEBEK SERİSİ

BEBEK BAKIM  
GRUBU

BEBEK YAĞI .....	197
BABY OIL .....	197
BEBEK VÜCUT LOSYONU .....	198
BABY BODY LOTION .....	198
BEBEK MASAJ YAĞI .....	199
BABY MASSAGE OIL .....	199
BEBEK SAÇ & VÜCUT ŞAMPUANI .....	200
BABY HAIR & BODY SHAMPOO .....	200
BEBEK CİLT BALM .....	201
BABY STICK .....	201
BEBEK PIŞIK ÖNLEYİCİ KREM .....	202
BABY BARRIER CREAM .....	202
HASSAS BEBEK CİTLERİ NEMLENDİRİCİ KREM .....	203
BABY SENSITIVE SKIN MOISTURIZER CREAM .....	203

LİFLİ GLİSERİNLİ KÜKÜRT SABUNU .....	195
LOOFAH GLYCERIN SULPHUR SOAP .....	195
LİFLİ GLİSERİNLİ EŞEK SÜTLÜ&BALLI SABUN .....	195
LOOFAH GLYCERIN DONKEY MILK & HONEY SOAP .....	195
LİFLİ GLİSERİNLİ BALLI&SÜTLÜ SABUN .....	195
LOOFAH GLYCERIN HONEY & MILK SOAP .....	195
LİFLİ GLİSERİNLİ KEÇİ SÜTLÜ SABUN .....	195
LOOFAH GLYCERIN GOAT MILK SOAP .....	195

## EV BAKIM ve TEMİZLİK SERİSİ

ODA KOKUSU

PAÇULİ .....	209
PATCHOULI .....	209
TÜRK HAMAMI BEYAZ SABUN .....	210
TURKISH BATH WHITE SOAP .....	210
MANOLYA .....	211
MAGNOLIA .....	211
KARAMEL & TÛTÛN .....	212
CARAMEL & TOBACCO .....	212





## BB CREAM SPF 50+

BB KREM SPF 50+

30 ML e

İçerdiği UV filtreler ile güneşin zararlı ışınlarına karşı korur, kullandığınızda ayrıca güneş kremine ihtiyaç yoktur. Cildi aydınlatan, ferah bir görünüm katan dokularının yanı sıra cildin renk eşitsizliklerine karşı da savaşarak kusursuz bir görünüm elde edilmesini sağlar. Gözenekleri kapamaz ya da cildin havayla temasını kesmez.

### KULLANIM ŞEKLİ



Temiz cildinize dairesel hareketlerle uygulayın. Kapaticılık etkisini artırmak için bir yada birkaç kat uygulayabilirsiniz



Light

NRM201



Medium

NRM202



Dark

NRM203



## CONCEALER

5 MLe

KAPATICI

Ciltle kolayca bütünleşen yapısıyla gözaltı kusurlarını kapatır.



### KULLANIM ŞEKLİ

Gözaltılarınız için ürünün kendi aplikatörü ile az miktarda uygulayıp, sonrasında sponge ya da parmak uçlarınızla tampon hareketlerle eşit miktarda dağıtın.



Light

NRM349



Medium

NRM350

**Intensive  
color**  
LONG LASTING

## BLUSH ON

ALLIK

10 GR e

Yanaklarınıza doğal bir pembe renk kazandırır. Hafif ve kadifemsi yapısı sayesinde kolayca uygulanır ve eşit bir şekilde dağılır. Gün boyu kalıcı formülü ile makyajınızı taze tutar. Yüksek pigmentasyonlu yapısı ile sadece birkaç dokunuşla canlı bir görünüm elde etmenizi sağlar.

### KULLANIM ŞEKLİ



Bir allık fırçası ile üründen az miktarda alın. Elmacık kemiklerinin üstüne, doğal bir allık efekti oluşturacak şekilde hafifçe uygulayın. İstedığınız yoğunluğa ulaşana kadar ürünü kat kat uygulayabilirsiniz



Cotton Candy

NRM358



Somon

NRM357



## COMPACT POWDER

10 GR e

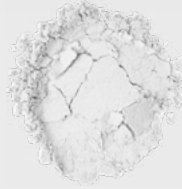
KOMPAKT PUDRA

Doğal bitişiyile cildinizde kusursuz bir görünüm sağlar, özel formülüyle gün boyu kalıcıdır. Cildin nefes almasına izin verirken makyajı sabitler ve taze görünümünü korur.



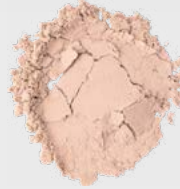
### KULLANIM ŞEKLİ

Süngerle ya da fırçayla hafif tampon hareketlerle cilde uygulayınız.



Transparent

NRM359



Nude

NRM360





## MASCARA

6,5 ML e

MASKARA

**Long Lash Mascara**, özel formül ve fırçası sayesinde daha uzun kirpiklere kavuşmanızı sağlar.

**Curl Lash Mascara**, şekli itibariyle kolay kullanım sağlayan fırçası ile kirpiklerinizi kıvrır ve daha belirgin görünüm elde edersiniz.

**Volume Lash Mascara**, gözle görülür şekilde daha kalın kirpikler! Gün boyu maksimum belirginlik ve hacim artırıcı etki sağlar. Silikon başlıklı fırça ile kat kat uygulayarak ve gözlere derinlik vererek kirpiklerinizi istediğiniz gibi belirginleştirmek ve hacim katmak için idealdir.



Long Lash  
(Uzun)

NRM288

Curl Lash  
(Kıvrık)

NRM289

Volume Lash  
(Hacim)

NRM290

### KULLANIM ŞEKLİ

Kirpiklerinize uygulayınız. İstenilen yoğunluk için kat kat uygulanabilir.



### KULLANIM ŞEKLİ



Eyelinere, kirpik diplerinden başlayarak ince bir şerit halinde kuyruk kısmı ile bitecek şekilde sürülür.



## EYELİNER MATTE BLACK LIQUID

MAT SİYAH LİKİT EYELİNER

4 ML e

Uzun süre kalıcı formülü sayesinde gün boyu taze ve belirgin bir görünüm sağlar. Derin ve yoğun siyah tonu ile gözlerinizi belirginleştirir. Hızlı kuruyan formülü ile uygulama sonrası bekleme süresini azaltır.

Matte Black

NRM351





## DIPLINER MATTE BLACK LIQUID

4 ML e

MAT SİYAH LİKİT DIPLINER

Uzun süre kalıcı formülü sayesinde gün boyu taze ve belirgin bir görünüm sağlar. Derin ve yoğun siyah tonu ile gözlerinizi belirginleştirir. Hızlı kuruyan formülü ile uygulama sonrası bekleme süresini azaltır. İnce ve doğal görünümlü çizgi sağlar. Yeni başlayanlar ve eyeliner kullanamayanlar için daha kolaydır.



### KULLANIM ŞEKLİ

Kırpık diplerinden başlayarak ince bir şerit halinde kuyruk kısmı ile bitecek şekilde sürülür.



Matte Black

NRM352



# Eye shadow





### KULLANIM ŞEKLİ

Göz kapaklarınıza uygulayınız.



## EYESHADOW

GÖZ FARI

3 GR e

Gözlerinizdeki derinliği ortaya çıkarır ve renkler arasında kusursuz geçiş sağlar. Gün boyu kalıcı göz alıcı bir görünüm sunar.



Pearl

NRM364



Bronze

NRM363



Saten Rose

NRM362



Peach

NRM361







## LIPSTICK

RUJ

5 GR e

Doğanın güzellik sırları ile zenginleştirilmiş Doğal ve sofistike bir ton, günlük makyajınıza sade ve zarif bir dokunuş ekler.

### KULLANIM ŞEKLİ

Dudağınıza istenilen yoğunluğu elde edene kadar uygulayınız.



Caramel

NRM342



Nude

NRM338



Berry Nude

NRM339



Rose

NRM340



Red Velvet

NRM343



Cherry

NRM341

ULTRA  
shine  
SMOOTH & PURE

## CRYSTAL LIP GLOSS

10 ML e

CRYSTAL DUDAK PARLATICI

Doğanın güzellik sırları ile zenginleştirilmiş farklı renk seçenekleriyle dudaklarınızı renklendirirken bakım yapmanın keyfini sunar. Islak ve parlak bir bitiş sağlar.



### KULLANIM ŞEKLİ

Dudağınıza istenilen yoğunluğu elde edene kadar uygulayınız.



Pink

NRM345



Berry Red

NRM346



ULTRA  
shine  
SMOOTH & PURE

## SHINE LIP GLOSS

SHINE DUDAK PARLATICI

10 ML e

Doğanın güzellik sırları ile zenginleştirilmiş farklı renk seçenekleriyle dudaklarınızı renklendirirken bakım yapmanın keyfini sunar.

### KULLANIM ŞEKLİ



Dudağınıza istenilen yoğunluğu elde edene kadar uygulayınız.



Nude

NRM347



Pink

NRM348





## EASY LIPSTICK

KOLAY SÜRÜM RUJ

7 GR e

Zengin pigmentli renkleri ve hassas aplikatörü, dudaklara daha büyük, daha yüksek etkili bir görünüm kazandırmaya yardımcı olur.



### KULLANIM ŞEKLİ

Dudağınıza istenilen yoğunluğu elde edene kadar uygulayınız.



Rose

RSC05



Nude

RSC06



Velvet

RSC07



Cherry  
Pie

RSC13

Pink  
Donut

RSC12

Brownie  
Bite

RSC10



## LIP GLOSS

DUDAK PARLATICI

5 ML e

Dudađınızı beslerken aynı zamanda dudaklarınıza ışıltılı bir parlaklık ve yoğun nem kazandırır. Hafif ve yapışkan olmayan bir formüle sahiptir.

Yeme, içme ve bulaşmaya dayanıklıdır. İster günlük ister yoğun makyajlara uygundur.



### KULLANIM ŞEKLİ

Dudađınıza istenilen yoğunluđu elde edene kadar uygulayınız.

Candy  
Apple

RSC14

Spiced  
Cookie

RSC11



## LIP & CHEEK TINT

*DUDAK & YANAK RENKLENDİRİCİ* 5 ML'e

Dudaklar ve yanakları doğal bir dokunuş ile renklendirmek isteyenler için geliştirilen likit allık. Yanaklarda taze ve doğal bir renk sağlar. Kremli ve nemli yapıdaki formülüyle ipeksi bir bitiş sağlar. İstenilen renk yoğunluğunda ayarlanabilir likit formül. Yağlanma yapmaz ve uzun süre kalıcılık sağlar. Makyajda bütünlük sağlamak için dudak ve göz kapağı kısmına da uygulanabilir.

### KULLANIM ŞEKLİ



Fırça ya da süngerle hafifçe uygulayınız.



Mango

RSC31



Mercan

RSC32



**HIGHLIGHTER**

12 ML e

AYDINLATICI

Cildinize doğal bir ışıltı katmak için özel olarak tasarlanmış bir aydınlatıcıdır. Hafif ve ipeksi dokusu ile cildinizde pürüzsüz ve parlak bir görünüm sağlar. Her cilt tonuna uyum sağlayan nötr alt tonları ile günlük makyajınızın vazgeçilmez bir parçasıdır. Çok yönlü kullanımı sayesinde, yüzün farklı bölgelerinde, göz pınarlarında veya vücutta kullanılabilir.



Cotton

RSC16



Champagne

RSC17

**KULLANIM ŞEKLİ**

Parmak uçlarınızla veya bir aydınlatıcı fırçası ile ürünü alın. Elmacık kemiklerinin üstü, burun köprüsü, kaş altı ve dudak üstü gibi öne çıkarmak istediğiniz bölgelere uygulayın.

Pink

RSC19

## SABİTLEYİCİ TOZ PUDRA

SETTING POWDER

15 GR e

Makyajınızı gün boyu sabitleyerek pürüzsüz ve doğal bir bitiş sağlar. Fondöteni sabitler, dağılmasını veya bulaşmasını önler. Parlamaı kontrol eder, özellikle T bölgesindeki yağlanmayı azaltır. Makyaja mat bir bitiş verir, ciltte pürüzsüz görünüm sağlar. Kırışıklıklara dolmayı önler.

**KULLANIM ŞEKLİ**



Fırça ya da süngerle hafifçe uygulayınız.

Transparent

RSC18



## LİKİT ALLIK

5 ML e

LIQUID BLUSH

Yanaklarda taze ve doğal bir renk sağlar. Kremi ve nemli yapıdaki formülüyle ipeksi bir bitiş sağlar. İstenilen renk yoğunluğunda ayarlanabilir likit formül. Yağlanma yapmaz ve uzun süre kalıcılık sağlar.

### KULLANIM ŞEKLİ

Fırça ya da süngerle hafifçe uygulayınız.



Dusty  
Rose

RSC20



Coral  
Dream

RSC21



Scarlet  
Glow

RSC22



Mocha  
Glow

RSC23



Candy  
Pop

RSC24

**KREM ALLIK**

CREAM BLUSH

8 GR e

Yanıklara renk ve canlilik vermek için kullanılan, katı krem formda allıktır.

**KULLANIM ŞEKLİ**

Parmak uçlarına, süngerle ya da fırçayla elmacık kemiklerinin üstüne uygulayınız.

Mocha  
Kiss

RSC25

Ruby  
Glow

RSC26

Desert  
Nude

RSC27

Pink  
Bloom

RSC28

Coral  
Sunset

RSC29



## EYESHADOW

### PALETTE

12 x 2,6 GR e

GÖZ FARI PALETİ

Farklı renkler içeren sıkıştırılmış toz formundadır. Güçlü pigment etkisi verir ve kolay dağılır. Bakışlara belirginlik katmak isteyenler mat renkleri ışıltı katmak isteyenler ise sedefli farları tercih edebilir.



RSC09

#### KULLANIM ŞEKLİ

Göz kapaklarınıza uygulayınız.

**KULLANIM ŞEKLİ**

Uygulamadan önce cildinizi temizleyin. Üründen küçük bir miktar alarak parmak uçlarınızla veya bir makyaj fırçası ile yüzünüze eşit bir şekilde uygulayın. Ürünün cilt tarafından emilmesini bekleyin, ardından makyajınıza devam edin.



## MAKE UP PRIMER

MAKYAJ BAZI

30 ML e

Make Up Primer, cildinizi makyaja hazırlarken, içeriğindeki Inca Inchi Yağı, Kenevir Yağı ve Avokado Yağı gibi doğal yağlar sayesinde cildinizi besler ve nemlendirir. Makyaj öncesi cildinize pürüzsüz bir zemin hazırlayarak makyajın daha uzun süre dayanmasını sağlar. Aktif içerikleri sayesinde cilt bariyerini güçlendirir ve cildin doğal yapısını korur. Ciltte ağırlık yapmaz ve gözenekleri tıkamaz.

Make  
Up

RSC30



## FOUNDATION

50 ML e

FONDÖTEN

Çizgileri ve lekeleri mükemmel şekilde kapatır, cildinize doğal bir ışıltı kazandırır. Hafif ve yağsız formülü sayesinde ciltte ağırlık yapmaz, bulaşma yapmaz. Isı ve neme karşı dayanıklı. Dağılmaz, renk değiştirmez, giysilere bulaşmaz.

### KULLANIM ŞEKLİ



Temiz ve nemlendirilmiş cilde uygulayınız. Üründen yeterli miktarda alarak parmak uçlarınız, makyaj süngeri veya fondöten fırçası yardımıyla yüzün ortasından dışa doğru eşit şekilde dağıtınız.

Daha yoğun kapatıcılık için kat kat uygulanabilir. Doğal bir görünüm için ince tabaka halinde uygulamanız önerilir.



Ivory

RSC42



Light

RSC38



Medium

RSC43



Rose Candy

24 Hours Stay  
Foundation  
Perfect Skin

24 SAAT KALICI  
50 ml e



## CONCEALER

5 MLe

KAPATICI

Hafif yapısı sayesinde pürüzsüz, doğal bir görünüm. Nemlendirici etki ile gün boyu konfor sağlar. Peptit içeri ile göz altını sıkılaştırarak torbalanmaları azaltır ve aynı zamanda aydınlatır. Ağırılık yapmaz, çizgilere dolmaz, ciltle bütünleşir.



### KULLANIM ŞEKLİ

Temiz ve nemlendirilmiş cilde uygulayınız. Göz altı, leke, kızarıklık ve kapatmak istediğiniz bölgelere küçük miktarda ürünü aplikatör, fırça veya parmak uçlarınız yardımıyla uygulayınız. Nazik tampon hareketlerle ürünü cilde yediriniz. Daha yüksek kapaticılık için kat kat uygulanabilir.



Light

RSC44



Medium

RSC41



Dark

RSC45

## MAKE UP SETTING

100 ML e *MAKYAJ SABİTLEYİCİ SPREY*

Rose Candy Makeup Fixative, makyajın cilt üzerinde daha uzun süre tutunmasına yardımcı olur. Cildinizi nemlendirir ve bitki özleri ile gün boyu bakım sağlar. Özel deniz suyu aktifi ile gözeneklerinizi sıkılaştırarak görünümünü iyileştirir.

### KULLANIM ŞEKLİ

Makyajınızı tamamladıktan sonra 20-30cm uzaktan eşit şekilde yüzünüze sıkınız.

RSC40



Cherry  
Bite

RSC35

Hot  
Biscuite

RSC36

## MAT GLOSS

5 MLE

LİKİT MAT RUJ

Yoğun pigmentli, kadifemsi mat bitişiyile dudaklarda uzun süre kalıcılık sağlar.

Hafif formülü çizgilere dolmadan pürüzsüz bir görünüm sunar. Yapışkanlık hissi bırakmaz, tek sürüşte tam kapatıcılık verir. Gün boyu konforlu kullanım için geliştirilmiştir.

Honey  
Nude

RSC37

Vampire  
Kiss

RSC33



### KULLANIM ŞEKLİ

Uygulama aplikatörünü dudak şekline uygun şekilde içten dışa doğru sürün. Daha belirgin bir görünüm için önce dudak kalemiyle çerçeveleyin. Tek kat günlük kullanım için yeterlidir; daha yoğun bir etki için ikinci kat uygulanabilir.

Dusty  
Rose

RSC34



## EYEBROW SETTING

KAŞ SABİTLEYİCİ

Temiz ve kuru kaşlara uygulayınız. Aplikatör fırça yardımıyla kaşları doğal çıkış yönünde tarayarak ürünü eşit şekilde dağıtınız.

### KULLANIM ŞEKLİ

İstediğiniz formu vererek kaşlarınızı sabitleyiniz ve kurumasını bekleyiniz.

RSC39





## WONDERBROW EYEBROW MASCARA

WONDERBROW KAŞ MASKARASI

**Hacim ve Şekil:** Seyrek görünen kaşları anında doldurur, her bir kaş teline tutunarak daha dolgun ve düzenli bir form kazandırır.

**Doğal Belirginlik:** Sert bir bitiş yerine, kaşın kendi yapısıyla bütünleşen doğal bir ton sağlar.

**Gün Boyu Kalıcılık:** Özel formülü sayesinde akma, bulaşma veya dökülme yapmaz, duruşunu uzun süre korur.

**Kolay Uygulama:** Kremi dokusu ve hassas uygulama fırçasıyla saniyeler içinde mükemmel sonuç verir.

### KULLANIM ŞEKLİ

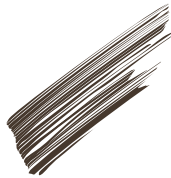


Fırçanıza bir miktar ürün alın ve elinizin üst kısmına koyun. Çift taraflı fırçanın yumuşak kısmıyla ihtiyacınız olan miktarda ürünü alın. Kaş çizginizi belirleyerek boşlukları doldurun; doğal bir etki için kaş kılı şeklinde küçük vuruşlarla ilerleyin. Uygulama sonrası tarama fırçası ile kaşlarınızı tarayın ve sabitlenmesi için kurumasını bekleyin



Black  
Brown

RSC48



Medium  
Brown

RSC47



Milky  
Brown

RSC46



Light  
Brown

RSC49







## SETTING POWDER SPONGE

PUDRA SÜNGERİ

RSC50

**Yumuşacık Doku:** Cildinizi tahriş etmez, ipeksi bir dokunuş sunar.

**Hassas Uygulama:** Üçgen formu sayesinde göz altı ve burun kenarları gibi ulaşılması zor bölgelere tam oturur.

**Pürüzsüz Bitiş:** Gözenek görünümünü minimize ederek makyajınızın gün boyu sabit kalmasını sağlar.

**Pratik Tutuş:** Şık saten bandı sayesinde uygulama sırasında parmaklarınızdan kaymaz, profesyonel kontrol sağlar.

Üçgen Tasarım sayesinde zor bölgelerde bile tam erişim

Sivri Uçlu Yapısı ile Göz Altı ve Burun Kenarlarında Tam Kontrol!



## FOUNDATION SPONGE

FONDÖTEN SÜNGERİ

RSC51

**Tam Kontrol:** Sivri uç sayesinde hassas bölgelerde kusursuz uygulama.


**Yumuşak Doku:** Cildinize nazikçe dokunur, ürünün emilmeden cilde eşit dağılmasını sağlar.

**Kusursuz Bitiş:** Çizgilenme yapmaz, makyajın cildinizle bütünleşmesine yardımcı olur.

**Ergonomik Tasarım:** Kavraması kolaydır.





**KULLANIM ŞEKLİ** 

Cildinizi güzelce temizleyin ve daha sonra kapsülü patlatarak avucunuza boşaltın. Yüzünüze, boynunuza ve dekolte bölgenize serum uygulayın. Göz çevresine temastan kaçınınız. İhtiyaca göre günde 1 defa veya haftada 2-3 kez kullanabilirsiniz.



RSC02

**VİTAMİN E  
CAPSULE SERUM**

VİTAMİN E

KAPSÜL SERUM

20 Pcs. x 0,5 ML e

Kuru cilt tiplerinin günlük, yağlı cilt tiplerinin haftada 1 veya 2 defa kullanımına uygun antioksidan etkili yoğun nemlendirici serum

**AKTİF MADDELER**

Vitamin E

Fındık Yağı

Badem Yağı

E Vitamini, cildinizdeki kılcal damarları güçlendirmeye, nem ve elastikiyetini artırmaya yardımcı olur. Güçlü antioksidan etkisiyle cilt bariyerini destekler ve cildin sağlıklı, genç görünümünü korumaya katkı sağlar.



## VİTAMİN C CAPSULE SERUM

20 Pcs. x 0,5 ML e  
VİTAMİN C  
KAPSÜL SERUM

Kuru cilt tiplerinin günlük, yağlı cilt tiplerinin haftada 1 veya 2 defa kullanımına uygun antioksidan etkili aydınlatıcı serum

### AKTİF MADDELER

Vitamin (C)

Portakal Kabuğu Yağı

Greyfurt Kabuğu Yağı

Limon Kabuğu Yağı

Vitamin E



RSC03




### KULLANIM ŞEKLİ

Cildinizi güzelce temizleyin ve daha sonra kapsülü patlatarak avucunuza boşaltın. Yüzünüze, boynunuza ve dekolte bölgenize serumunu uygulayın. Göz çevresine temastan kaçının. İhtiyaca göre günde 1 defa veya haftada 2-3 kez kullanabilirsiniz.

Antioksidan Etkili Aydınlatıcı serum; C Vitamininin ester formu güçlü antioksidan etki gösterir.

Antioksidanlar cildimizi gün içinde maruz kalınan zararlı etkenlerden korumaktadır. Aynı zamanda kolajen üretimini artırmakta ve böylece kırılganlık karşıtı etki sağlamaktadır. Vitamin C serum daha aydınlık bir görüntü sağlar ve leke tedavilerinde vazgeçilmezdir.

**KULLANIM ŞEKLİ** 

Cildinizi güzelce temizleyin ve daha sonra kapsülü patlatarak avucunuza boşaltın. Yüzünüze, boynunuza ve dekolte bölgenize serumunu uygulayın. Göz çevresine temastan kaçınınız. İhtiyaca göre günde 1 defa veya haftada 2-3 kez kullanabilirsiniz.



RSC01

**ANTI AGING  
CAPSULE SERUM**

YAŞLANMA KARŞITI

KAPSÜL SERUM

20 Pcs. x 0,5 ML e

Kuru cilt tiplerinin günlük, yağlı cilt tiplerinin haftada 1 veya 2 defa kullanımına uygun yaşlanma karşıtı serum

**AKTİF MADDELER**

Jojoba Yağı

Squalene

Avokado Yağı

Kenevir Tohumu Yağı

Inca Inchi Yağı

Lavanta Yağı

Vitamin E

İçerisindeki bitkisel yağlar sayesinde yaşla birlikte azalan kolajen sentezini artırarak hücrel yenilenmeyi teşvik eder. Cilt yüzeyinde koruyucu bir bariyer geliştirir. Cildin elastikiyet, dolgunluk ve nemlilik kapasitesini artırır. Fotoyaşlanma ve kronolojik yaşlanma süreçlerinin yönetiminde etkili işlev görür.



## RETINOL CAPSULE SERUM

RETİNOL  
KAPSÜL SERUM  
20 Pcs. x 0,5 ML e

Kuru cilt tiplerinin günlük, yağlı cilt tiplerinin haftada 1 veya 2 defa kullanımına uygun antioksidan etkili aydınlatıcı ve kırışıklık karşıtı serum

### AKTİF MADDELER

Vitamin A  
Buğday Yağı  
Jojoba Yağı



### KULLANIM ŞEKLİ

Cildinizi güzelce temizleyin ve daha sonra kapsülü patlatarak avucunuza boşaltın. Yüzünüze, boynunuza ve dekolte bölgenize serumunu uygulayın. Göz çevresine temastan kaçınin. İhtiyaca göre günde 1 defa veya haftada 2-3 kez kullanabilirsiniz.

RSC04

Vitamin A serumu, cildin doğal yenilenme sürecini destekleyerek daha sağlıklı, canlı ve ışıltılı bir görünüm sağlar. Cilt dokusunu güçlendirirken ince çizgi ve kırışıklıkların görünümünü azaltmaya yardımcı olur. Buğday Yağı ve Jojoba Yağı ile zenginleştirilen formülü, cildi derinlemesine besler ve nemlendirir; cilde yumuşak, esnek bir his kazandırır. Düzenli kullanımda cilt daha parlak, dengeli ve pürüzsüz bir görünüm elde eder.





**KULLANIM ŞEKLİ** 

Nemli yüzünüze bir miktar jeli masaj yaparak uygulayınız ve bol su ile durulayınız. Makyajınızı temizlemek için de kullanabilirsiniz.



## TEA TREE OIL FACE CLEANSING SHAMPOO

ÇAY AĞACI YAĞLI YÜZ TEMİZLEME ŞAMPUNU 250 ML e

Çay Ağacı yağı ve bitki özleri ile siyah nokta ve sivilcelerin görünümünü azaltmaya yardımcıdır.

**AKTİF MADDELER**

Çay Ağacı Yağı

Aynısafa Özü

Papatya Özü

Kantaron Özü

NRM029

Yağlı ciltler için kullanıma uygun olan temizleyici jeldir. Ciltte sebüm dengesi sağlar. Çay ağacı yağının etkin temizleyici özelliği ile hassas ciltlerde kullanıma uygundur. Papatya özü, Aynısafa ve Sarı kantaron bitki özleri içeren güçlü temizleyici cildi yatıştırır, canlandırır ve tazelenmiş bir cilt yüzeyi sunar.



## CAMOMILE FACE CLEANSING SHAMPOO

250 ML e

PAPATYALI YÜZ TEMİZLEME ŞAMPUANI

Kuru, hassas ve olgun cilt tiplerine yönelik geliştirilmiş papatyalı yüz temizleme jeli.

### AKTİF MADDELER

- Papatya Özü
- Sarı Kantaron Özü
- Aynısafa Özü



### KULLANIM ŞEKLİ

Nemli yüzünüze bir miktar jeli uygulayınız ve bol su ile durulayınız. Makyaj temizliğinde de kullanımı uygundur.

NRM028

Papatya, Sarı Kantaron ve Aynısafa özleriyle formüle edilmiştir. Cildi nazıkçe temizler, fazla yağı ve kiri arındırır. Papatya özü yatıştırıcı etkisiyle cilt konforunu artırırken, Sarı Kantaron ve Aynısafa özleri cildin yenilenmesine ve canlı bir görünüm kazanmasına yardımcı olur. Günlük kullanıma uygundur, cildi kurutmadan ferahlatır.

Vitamin  
B5

Gül Özü

Yeşil Çay  
Özü

## CLEANSING WATER MICELLAR

MİSEL TEMİZLEME SUYU

250 ML e

Tüm cilt tipleri için derin ve etkili temizleme sağlar.

### AKTİF MADDELER

Panthenol

Yeşil Çay Özü

Gül Özü

### KULLANIM ŞEKLİ



Bir pamuk pedine Micellar Temizleme Suyu dökün. Pamuk pedi kullanarak yüzünüzü ve göz çevresini nazıkçe silin, makyajı ve kirleri temizleyin. Durulama gerektirmez.



RSC08

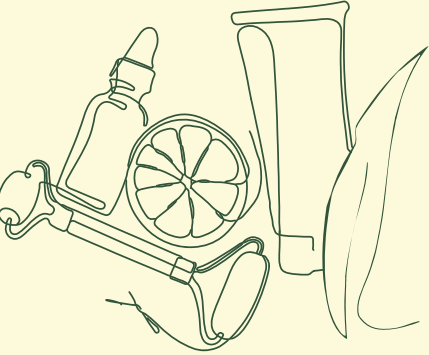
Cildi nazıkçe temizlerken aynı zamanda nemlendirir ve besler. Gözenekleri sıkılaştırır, cildi tazeler ve canlandırır. Panthenol sayesinde cilde derinlemesine nüfuz eder ve nem dengesini korur. Cildinizi temizleme yanında makyaj temizliğinde de etkilidir.





ÇİLT BAKIM SERİSİ

## ÇİLT PEELING GRUBU



**KULLANIM ŞEKLİ**

Temiz cilde dairesel hareketlerle 2 dakika masaj yaparak uygulayınız. 10 dakika beklettikten sonra ılık su ile durulayınız.

**APRICOT PEELING CREAM**

KAYISI ÇEKİRDEĞİ YAĞLI PEELING KREM

100 ML e

Tüm cilt tiplerinin kullanımına yönelik geliştirilmiş yüzeysel peeling etkinliği sergileyen antioksidan etkili kayısı çekirdeği özlü granürlü peeling kremi.

**AKTİF MADDELER**

Kayısı Çekirdeği Yağı

Kayısı Çekirdeği Tozu

E Vitamini

Allantoin

B5 Vitamini



NRM036

A ve E vitamini bakımından zengin ve bileşiminde yaklaşık %58-66 oranında oleik asit, %20 linoleik asit, %1-0.5 linolenik asit bulunan doğal kayısı çekirdeği ve vitaminler ile geliştirilmiş formül; yüzeysel peeling etkinliği sergiler. Cildi tahriş etmeden ölü deriyi cilt yüzeyinden uzaklaştırır. Güçlü içerik yeni, sağlıklı ve pürüzsüz bir cilt oluşumunu destekler. Cildi hafif ve nazıkçe nemlendirir ve nem dengesinin korunmasına yardımcı olur.



## CLEANSING FACE PEELING GEL-ALOE VERA

150 ML e

CİLT TEMİZLEYİCİ PEELING JEL - ALOE VERA

Tüm ciltlere yönelik formüle edilmiş  
aloe vera özlü granülsüz jel peeling.

### AKTİF MADDELER

Aloe Vera Özü



NRM037



### KULLANIM ŞEKLİ

Temiz cilde dairesel hareketlerle 2 dakika  
masaj yaparak uygulayınız. Sonrasında ılık  
su ile durulayınız.



Cilde hızla nüfuz ederek cilt yüzeyindeki keratin tabakasının temizlenmesine, yenilenmesine ve gözeneklerin arınarak derinlenmesine yardımcı olur. Cildi aydınlatır.



### KULLANIM ŞEKLİ

Temiz cilde dairesel hareketlerle 2 dakika masaj yaparak uygulayınız. Ilık su ile durulayınız.

## CLEANSING FACE PEELING GEL-RICE EXTRACT

CİLT TEMİZLEYİCİ PEELING JEL - PİRİNÇ ÖZLÜ 150 ML e

Tüm ciltlere yönelik formüle edilmiş  
pirinç özlü jel peeling.

### AKTİF MADDELER

Pirinç Özü

NRM038

Omega 3 yağ asitleri, kalsiyum, selenyum, fosfor, demir, çinko, E vitamini bakımından zengin olan pirinç kepeği özü ile geliştirilmiş peeling jeli cilde hızlı bir şekilde nüfuz ederek cilt yüzeyindeki keratin tabakanın temizlenmesini, yenilenmesini ve gözenekleri arındırarak derinlemesine temizlenmesini destekler.







NRM293



NRM292



NRM291



NRM294

## FACE MASK

YÜZ MASKESİ 15 GR E

**Prebiotic Face Mask**  
PREBİYOTİK YÜZ MASKESİ  
Inulin (Prebiotic)  
Niacinamide (Vitamin B3)

**Moisture Bomb Face Mask**  
NEM BOMBASI YÜZ MASKESİ  
Glycerin  
Sodium Hyaluronate  
Hydranov PA

**Cucumber Face Mask**  
SALATALIK YÜZ MASKESİ  
Niacinamide (Vitamin B3)  
Panthenol (Vitamin B5)  
Salatalık Özü

**Collagen + Vitamin C Face Mask**  
KOLAJEN + VİTAMİN C YÜZ MASKESİ  
Collagen, Allantoin  
Panthenol (Vitamin B5)

### KULLANIM ŞEKLİ

Temizlenmiş cilde göz ve ağız boşluklarına dikkat ederek maskeyi yerleştirin. Maskeyi cildinize 10-20 dakika beklettikten sonra çıkarın ve durulamayın.

- Prebiotic Face Mask:** Prebiyotik inulin ve Niacinamide ile cilt bariyerini güçlendirir, tonu eşitler, nem dengesini korur.
- Moisture Bomb Face Mask:** Hyaluronic acid, gliserin ve Hydranov PA ile yoğun nem verir, cildi dolgun ve yumuşak tutar.
- Cucumber Face Mask:** Salatalık özümü ferahlatır, Niacinamide ve Panthenol ile nem ve aydınlık kazandırır.
- Collagen + Vitamin C Face Mask:** Kolajen ve C vitaminiyle sıkılaştırır, tonu eşitler; Panthenol ve Allantoin ile nemlendirir, yatıştırır.





### KULLANIM ŞEKLİ



İnce bir tabaka halinde sürünüz ve masaj yaparak uygulayınız. Günlük kullanıma uygundur.



## OLIVE OIL INTENSIVE MOISTURIZING CREAM

ZEYTİNYAĞLI YOĞUN NEMLENDİRİCİ KREM 100 ML e

Yoğun Nemlendirici Krem

### AKTİF MADDELER

Zeytinyağı



NRM034

Yoğun nemlendirici özelliği sayesinde kurumuş, çatlamış ve pul pul dökülen ciltlere yüksek oranda nem sağlayarak onarır ve sağlıklı bir görünüme kavuşturur. Kuruluk nedeniyle zayıflayan cilt bariyerini destekleyerek dış etkenlere karşı koruma sağlar.



## CALENDULA EXTRACT CREAM

45 ML e AYNISAFSA ÖZLÜ KREM

Kuru, hasarlı, problemlı cilt bölgelerinin kullanımına yönelik geliştirilmiş anti-bakteriyel, antifungal etkili aynısafa özlü doğal bitkisel krem.

### AKTİF MADDELER

- Aynısafa Özü
- Çörek Otu Yağı
- Sarı Kantaron Yağı
- Shea Yağı
- A Vitamini
- E Vitamini



NRM031



### KULLANIM ŞEKLİ

İhtiyaç duyulan bölgeye nazıkçe uygulayınız. Günde 2 defa kullanımı önerilir.



Tıbbi bitkiler kapsamına giren değerli bitkisel özlerle ve antioksidan, onarıcı vitaminler ile güçlendirilmiş formül; antibakteriyel, antimikrobiyal, antienflamatuvar etkinlikler sergiler.

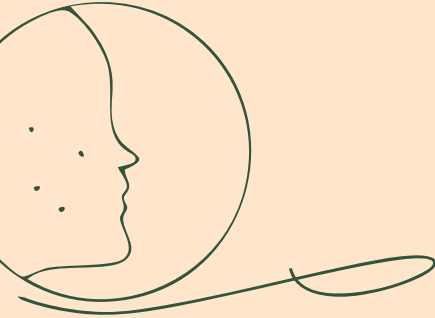
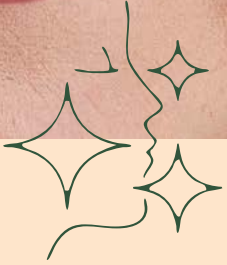
Cildi onarır ve yeni cilt oluşumunu teşvik eder. Sedef, egzama, küçük yara ve yanık gibi cilt problemlerinin giderilmesini, cildin mantar ve bakteriyel oluşumlardan arınmasını, cilt bağıışıklığının güçlenmesini ve yeni cilt oluşumunu destekler. Cildin iyileşme sürecini hızlandırır.





**CİLT NEMLENDİRME GRUBU**

**LEKE KARŞITI**



### KULLANIM ŞEKLİ

Sabah-akşam temizlenmiş  
cilde uygulanır.



## ANTI FRECKLES CREAM

LEKE KARŞITI KREM

45 ML e

Tüm cilt tiplerine yönelik formüle  
edilmiş leke karşıtı krem.

### AKTİF MADDELER

Meyan Kökü

Niacinimide

Kınakına Özü

Shea Yağı



NRM127

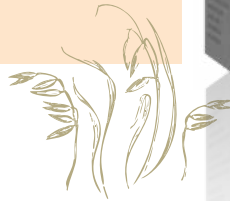
Ciltte gelişen aşırı melanin salınımını baskılayarak cildi aydınlatır ve cilt tonu eşitsizliklerini dengeler. Doğum, güneş ve akne gibi çeşitli nedenlerle oluşan lekelerin giderilmesine yardımcı olur; cildin daha pürüzsüz ve aydınlık bir görünüme kavuşmasını sağlar.





**KULLANIM ŞEKLİ**

Temizlenmiş cilde ince bir tabaka halinde sürünüz ve 5-10 dakika kadar mimik yapmadan kurumasını bekleyiniz. Ciltte hafif gerginlik ve matlık oluşturması beklenen oluşumlardır. Çok kalın tabaka halinde sürüldüğünde ciltte mimiklere bağlı olarak üründe yer yer çatlama oluşabilmektedir.

**ANTI WRINKLE CREAM**

KIRIŞIKLIK KARŞITI KREM

45 ML e

Tüm cilt tiplerinin kullanımına yönelik geliştirilmiş kırışıklık karşıtı krem.

**AKTİF MADDELER**

Beta-glucan

Palmitoyl Tripeptide-1



NRM128

Palmitoyl Tripeptide-1 ve beta-glucan gibi birçok bilimsel çalışması bulunan aktifler ile formüle edilmiştir.

Cilt hasarlarını onarmaya ve cilt bağıışıklığını güçlendirmeye yönelik işlev görür.

İçeriğindeki değerli peptid ciltteki kolajen üretimini uyarır ve kırışıklık görünümünü iyileştirir.

Ciltte güçlü anti aging etkinlik sergiler.



## ANTI AGING CREAM

45 ML e

YAŞLANMA KARŞITI KREM

Tüm cilt tiplerinin kullanımına yönelik geliştirilmiş anti aging ve antioksidan etkili nemlendirici.

### AKTİF MADDELER

- Hyalüronik Asit,
- Kolajen
- Üzüm Çekirdeği Yağı
- Allantoin
- Panthenol (B5 Vitamini)
- E Vitamini
- Shea Butter
- Jojoba Yağı
- Tatlı Badem Yağı



### KULLANIM ŞEKLİ

Sabah - akşam temizlenmiş cilde uygulanır.



NRM126

Zamanın cilt üzerindeki izlerini azaltmak için özel olarak formüle edilmiştir. Yoğun nemlendirici ve yenileyici etkisiyle cildin elastikiyetini artırır.. Düzenli kullanımda ince çizgi ve kırışıklıkların görünümünü azaltarak cilde daha dolgun, pürüzsüz ve genç bir görünüm kazandırır. Cildi derinlemesine beslerken uzun süreli nem dengesi sağlar. Cilt dokusunu yeniler, mat ve yorgun görünümü azaltır. Günlük kullanıma uygundur; tüm cilt tiplerinde ipeksi bir yumuşaklık ve canlı bir ışıltı bırakır.



# Smooth Skin



**KULLANIM ŞEKLİ** 

Temiz cildinize gece rutininizde 1-2 damla uygulayabilirsiniz.



## VİTAMİN A SERUM

VİTAMİN A SERUM 30 ML e

Cilt tonunu açmaya yardımcı olurken, aynı zamanda cilt hücrelerini canlandırmaya yardımcı olur.

### AKTİF MADDELER

Seramid  
Vitamin A  
Shea butter  
Niacinamide  
Gotu kola  
Palmitoyl Tripeptide-1

NRM207

VIT-A serum içerisinde bulunan peptit cildin kolajen sentezini destekleyerek, elastikiyetini korumasına yardımcı olur, içerisinde bulunan B3 vitamini ile cilt rengini açarak, cildin doğal bir görünüme kavuşmasını sağlar. Ceramide, nem tutucu özelliği epiderminin nemli kalmasını sağlayarak kuru ciltlerin vazgeçilmezi olacaktır. Güçlü antioksidan etkisiyle vitamin A cilt tonunu açmaya yardımcı olurken, aynı zamanda cilt hücrelerini canlandırmaya yardımcı olur. Yine aynı özelliklere sahip gotu kola ile desteklenerek cildinizdeki değişimi farkedeceksiniz.

## VİTAMİN C SERUM

30 ML e

VİTAMİN C SERUM

Cilt tonunuzu eşitlerken aynı zamanda cildinizi canlı bir görünüme kavuşturacaktır.

### AKTİF MADDELER

Vitamin C  
Meyan Kökü Özü  
Yeşil Çay Özü  
Söğüt Ağacı Kabuğu Özü  
Sodium PCA, Hyaluronic Acid



### KULLANIM ŞEKLİ

Haftada 2 veya 3 gün kullanıma uygundur. Gece kullanımı tavsiye edilmektedir. Temiz cilde 1-2 damla ürünü yüzünüze ince bir tabaka halinde uygulayınız.

NRM204

Leke denildiğinde akla ilk gelen aktiflerden C vitamini, ciltte ince çizgi görünümünü en aza indirmeye yardımcıdır. Ayrıca Sodium PCA, Hyaluronic acid ile geliştirilen formülde, cildin nem oranını korumaya da katkı sağlar. Güneşin sebep olduğu cilt tonundaki renk eşitsizliğini düzenlemeye, yardımcıdır. İçerisindeki bitki özlerinin nemlendirici özelliğinin yanı sıra hassas ciltleri yatıştırıcı etkisiyle, serum cilt tonunuzu eşitlerken aynı zamanda cildinizi canlı bir görünüme kavuşturacaktır.

**KULLANIM ŞEKLİ** 

Cilt temizliğinin ardından gündüz ve gece birkaç damla şeklinde göz çevrenize uygulayınız.



## EYE CONTOUR SERUM

GÖZ ÇEVRESİ SERUMU

30 ML e

Tüm cilt tiplerine yönelik göz çevresindeki koyu halkaların giderilmesinde, mat görünen cildin canlanmasında yardımcıdır.

### AKTİF MADDELER

Kafein  
 Vitamin C  
 Gül Özü  
 Hyaluronic acid  
 Sodium PCA

NRM210

İçerisindeki Kafeinin uyarıcı etkisi, göz çevresindeki koyu halkaların giderilmesinde, mat görünen cildin canlanmasında yardımcıdır. C vitamini ile aydınlık, Sodyum PCA ve hyalüronik asit ile nemli bir göz çevresi sağlar.



## MOISTURIZER SERUM

30 ML e NEMLENDİRİCİ SERUM

Yoğun nemlendirici serum içeriğindeki, hyaluronik asit ile cildi nemlendirir, canlandırır. Pürüzsüz, dolgun, bir cilt sağlar.

### AKTİF MADDELER

*Hyaluronic acid*

*Panthenol (Vitamin B5)*

*Soluble collagen*

*Sodium PCA*

*Inulin*

*Ceramide 3*



### KULLANIM ŞEKLİ

Temiz cilde, gündüz ve gece birkaç damla şeklinde uygulayınız.

NRM205

Cilt bariyerini güçlendirici ve nem oranını artırıcı etkinlik sergiler. Pürüzsüz, dolgun, bir cilt sağlar. Tüm cilt tiplerinin kullanımına uygundur.

**KULLANIM ŞEKLİ** 

Cilt temizliğinin ardından gündüz ve gece birkaç damla şeklinde tüm cilde uygulanır. (Göz çevresi hariç)

**BRIGHTEN  
SERUM**

PARLATAN / CANLANDIRAN  
SERUM

30 ML e

Yağlı cilt tipine yönelik sebum dengeleyici, gözenek sıkılaştırıcı ve aydınlatıcı serum.

**AKTİF MADDELER**

*Niacinamide (Vitamin B3)*  
*Söğüt Ağacı Kabuğu Özü*  
*Zinc PCA*  
*Sodium PCA*  
*Hyaluronic Acid*

NRM206

B3 vitamini ile cilt rengini açarak, cildin doğal bir görünümüne kavuşmasını sağlar. Zinc PCA yağ dengeleyici özelliğine sahiptir. Siyah nokta ve akne oluşumunu engeller. Bu nedenle yağlı ciltler için vazgeçilmezdir, gözenekleri sıkılaştırır. Cilt tonunu eşitler ve nemlendirir.



## FACIAL TONER

150 ML e

YÜZ TONIĞI

Aha-Bha içerikli tonik cildi ölü hücrelerden arındırır. Yağ salınımını dengeler, gözenekleri temizler, sıkılaştırır. Aydınlık, arındırılmış bir cilt sağlar.

### AKTİF MADDELER

*Panthenol (Vitamin B5)*

*Salicylic acid*

*Hyaluronic acid*

*Lactic acid*

*Glycolic acid*



### KULLANIM ŞEKLİ

Cilt temizliğinin ardından, pamuk yardımıyla tüm cilde gece uygulayınız.

NRM212

İçeriğindeki asitler, özellikle salisilik asit sayesinde, cildin nazıkçe ölü deri, yağ, kir ve makyaj kalıntılarından arındırılmasına yardımcı olur. Gözenek görünümünü azaltırken, hyalüronik asit ve B5 vitaminiyle cildin nem dengesini korumasını destekler. AHA-BHA içeren formülüyle tonik, cildi ölü hücrelerden arındırır, yağ salınımını dengeler, gözenekleri temizleyip sıkılaştırır. Düzenli kullanımda daha aydınlık, temiz ve arınmış bir cilt görünümü sunar.

**KULLANIM ŞEKLİ** 

Cilt temizliğinin ardından gündüz ve gece birkaç damla şeklinde uygulayınız.

**LIGHTENING SERUM****LEKE AÇICI SERUM****30 ML e**

Tüm cilt tipleri için ciltte oluşan leke ve pigmentasyon problemlerini gidermeye yardımcı serum.

**AKTİF MADDELER**

*Arbutin*  
*Sodium PCA*  
*Hyaluronic Acid*  
*Aloe Vera Özü*

**NRM209**

Leke açıcı serum Arbutin ile ciltte oluşan pigmentasyon problemlerini gidermeye yardımcı olur, cilt tonunu eşitler, Sodyum PCA ve Aloe vera ile cildin nemlenmesini sağlar. Tüm cilt tipleri için uygundur.



## MOISTURIZER CREAM

50 ML e NEMLENDİRİCİ KREM

İçeriğindeki yoğun nemlendirici aktifler ile pürüzsüz, canlı, aydınlık bir cilt sağlar. Nemsizlikten kaynaklı çizgilerin giderilmesine yardımcı olur.

### AKTİF MADDELER

*Squalene*  
*Shea Butter*  
*Ceramide 3*  
*Gotu Kola Özü*  
*Niacinamide (Vitamin B3)*  
*Vitamin E*  
*Hyaluronic Acid, Bisabolol*



### KULLANIM ŞEKLİ

Temizlenmiş ve arındırılmış cilde, sabah ve akşam uygulayınız.

NRM211

Cildi derinlemesine nemlendiren, besleyen ve koruyucu bariyerini güçlendiren bir moisturizer kremidir. Zengin formülündeki Squalene, Shea Butter ve Ceramide 3, cildin nemini uzun süre muhafaza ederken yumuşak ve pürüzsüz bir doku kazandırır. Cilt yenilenmesini destekler, Niacinamide (Vitamin B3) ve Vitamin E cilt tonunu eşitleyip sağlıklı bir ışıltı kazandırır. Hyaluronic Acid yoğun nem takviyesiyle cildi dolgunlaştırırken, Bisabolol yatıştırıcı etkisiyle hassasiyeti azaltır. Düzenli kullanımda cilt daha canlı, esnek ve sağlıklı bir görünüme kavuşur. Tüm cilt tipleri için uygundur.

**KULLANIM ŞEKLİ** 

Göz çevresi hariç temiz cilde uygulanır, 10 dakika bekletilir, bol su ile durulanır. Uygulama ve durulama işlemleri sırasında göz ve göz çevresine temasından kaçınınız.

**PEELING SERUM***PEELING SERUM* 30 ML e

Cildin ölü hücrelerden arınması, yaşlanma, güneş hasarı, koyu lekeler ve akne etkilerini gidermek için etkilidir.

**AKTİF MADDELER***Glycolic Acid**Lactic Acid**Salicylic Acid**Hyaluronic Acid**Panthenol (Vitamin B5)**Aloe Vera Özü*

NRM208

%10 AHA ve %2 BHA oluşan bu serum daha pürüzsüz bir cilde kavuşmanızı sağlamak için ölü deri hücrelerini gidermeye yardımcı olur. Cildin ölü hücrelerden arınması, yaşlanma, güneş hasarı, koyu lekeler ve akne etkilerini gidermek için etkilidir. İki asit birlikte aynı zamanda cildi nemlendirir, ince çizgileri hedef alır ve sıkı bir cilt için kolajen üretimini canlandırır ve eşit dokulu bir cilt görünümü sunar.







## WHITENING CREAM

75 ML E BEAZLATICI KREM

Ciltte ve vücutta (koltuk altı vb.) meydana gelen leke problemlerini gidermeye yardımcı krem.

### AKTİF MADDELER

Meyan Kökü Özü

Kına Kına Özü

Shea Butter

Arbutin



### KULLANIM ŞEKLİ

Sabah ve akşam, kremi kullanacağınız bölgeyi temizledikten sonra, krem cildinize nüfuz edinceye kadar dairesel hareketlerle uygulayınız. Tüm cilt tipleri için günlük kullanıma uygundur.

NRM307

Ciltte ve vücutta (koltuk altı, genital bölge vb.) meydana gelen leke problemlerini ve cilt karamalarının giderilemsine yardımcı krem. Meyan kökü ve Arbutin aktifleri sayesinde hiperpigmentasyonu baskılar ve melanin oluşumunu önleyerek cildinizi aydınlatır. İçerisindeki Shea butter cilt için güçlü bir nemlendiricidir. Hızlı ve uzun süreli nemlendirme etkisi sayesinde cildinizi nem kaybına karşı korumak üzere formüle edilmiştir.

**KULLANIM ŞEKLİ** 

Ürünü güneşe çıkmadan 30 dk önce cildinize (2 mg/cm2) uygulayınız ve güneşte kalış süresine göre 2-3 saatte bir tekrarlayınız. Güneşten korunmanın devamlılığını sağlamak için özellikle terledikten, suya girip çıktıktan sonra ve havluyla kurulanmanın ardından uygulama işlemini tekrarlayınız.

**SUN CREAM****50+ SPF**

GÜNEŞ KREMİ 50+SPF

50 ML e

Tüm cilt tipleri için kullanıma uygun; Hafif formüllü ve yüksek performanslı güneş koruyucusudur.

**AKTİF MADDELER**

Vitamin E

NRM308

Tüm cilt tipleri için kullanıma uygun, hafif formüllü ve yüksek performanslı güneş koruyucusudur. Hassas ve güneşe dayanıksız ciltler için etkin koruma sunan formül, UVA ve UVB ışınlarına karşı cildinizi korur.



## SULPHUR CREAM

20 ML e

KÜKÜRT KREMI

Ciltteki fazla yağın neden olduğu bezeleri ve istenmeyen komedonları azaltmaya yardımcı olur, akne oluşumunu önlemeye destek sağlar.

### AKTİF MADDELER

Kükürt

Gliserin



### KULLANIM ŞEKLİ

Akne üzerine sürülür ve 2-3 saat bekletilir. İstenirse hafta da 1 defa maske olarak kullanılıp 30 dk bekletilerek durulanır.

NRM309

Kükürt akne tedavisinde çok güçlü bir savaşçıdır. Kükürt deri yüzeyinin bozulan yağ tabakasını dengeler. Anti- bakteriyel özelliği ile cildi temizleyip bakteri oluşumunu ve çoğalmasını engeller. Cildi temizlediği ve yağ dengesini sağladığı için fazla yağdan kaynaklı çıkan bezeleri, istenmeyen komedonlara karşı etkinlik sergiler ve akne oluşumunu önlemeye yardımcı olur.

**KULLANIM ŞEKLİ** 

Temiz cildinize dairesel hareketlerle masaj yaparak uygulayınız. Her gün düzenli olarak kullanılması tavsiye edilir. Tüm cilt tipleri için günlük kullanıma uygundur.

**LA MED CREAM**

LA MED KREM

40 ML e

Hücre yenileyici özelliği sayesinde ciltte oluşan, sedef, egzama, yara, yanık, çatlak, kaşıntı gibi cilt problemlerinin giderilmesine yönelik işlev görür.

**AKTİF MADDELER**

Gotu Kola Özü  
Lavanta Yağı  
Papatya Özü  
Aynı Safa Özü  
Buğday Özü  
Ölmez Çiçek Özü

NRM310

Bilimsel çalışmalar sonucu etkinliği kanıtlanmış Ölmez Çiçek özü, Buğday özü, Gotu Kola özü, bitki özlerinin hücre yenileyici etkileriyle oluşturulmuş formül antioksidan işlev görür. Cildin sağlıklı ve canlı görünümünde yüksek etkinlik sergiler. Hücre yenileyici özelliği sayesinde ciltte oluşan, sedef, egzama, yara, yanık, çatlak, kaşıntı gibi cilt problemlerinin giderilmesine yönelik işlev görür.



## ANTI-PERSPIRANT ROLL ON

75 ML e TER ÖNLEYİCİ ROLL ON

Günlük kullanıma uygun koltuk altı terleme ve koku önleyici roll-on

### AKTİF MADDELER

Aynı Safa Özü

Vitamin B3



### KULLANIM ŞEKLİ

İhtiyaç duyduğunuzda, günde 1-2 defa, uygulayacağınız bölgeyi (koltuk altı) yıkayıp kurutunuz ve yeterli miktarda kullanınız. Ürün yalnızca cilt üzerinde harici olarak kullanılır. Bebeklerde ve çocuklarda kullanmayınız.

NRM313

İçerisindeki aktifler, terlemeyi düzenlemeye, nemliliği azaltmaya yardımcı olur. Aynısaf a özünün bakter i ve mantar önleyici özelliği sayesinde kötü kokuları azaltmaya yardımcı olur.

**KULLANIM ŞEKLİ**

İhtiyaç duyduğunuzda, günde 1-2 defa, uygulayacağınız bölgeyi (koltuk altı) yıkayıp kurutunuz ve yeterli miktarda kullanınız. Ürün yalnızca cilt üzerinde harici olarak kullanılır. Bebeklerde ve çocuklarda kullanmayınız.



## ANTI-PERSPIRANT ROLL ON ALUMINIUM FREE

ALÜMİNYUMSUZ  
TER ÖNLEYİCİ ROLL ON

75 ML e

Günlük kullanıma uygun koltuk altı terleme ve koku önleyici alüminyum içermeyen roll-on.

### AKTİF MADDELER

Aynı Safa Özü

NRM314

Cilt dostu formülü ile gün boyu ferahlık ve bakım sağlar. İçeriğindeki aktifler ile cildin tazeliğini desteklerken terlemeyi önler ve istenmeyen kokunun oluşumunu azaltmaya yardımcı olur. Aynısafa özü ile zenginleştirilen formül, cildi yatıştırır ve bakım yapar. Alüminyum içermeyen yapısı ile cilde nazikçe etki eder, günlük kullanıma uygundur.



## WHITENING ANTI-PERSPIRANT ROLL ON

BEYAZLATICI TER ÖNLEYİCİ  
ROLL ON  
75 ML e

Günlük kullanıma uygun koltuk altı  
kararma, terleme ve koku önleyici  
roll-on.

### AKTİF MADDELER

Aynı Safa Özü  
Niacinamide ( Vitamin B3)  
Vitamin C  
Arbutin



### KULLANIM ŞEKLİ

İhtiyaç duyduğunuzda, günde  
1-2 defa, uygulayacağınız  
bölgeyi (koltuk altı) yıkayıp  
kurutunuz ve yeterli miktarda  
kullanınız. Ürün yalnızca  
cilt üzerinde harici olarak  
kullanılır. Bebeklerde ve  
çocuklarda kullanmayınız.

NRM312

Cildinizi taze ve ferah tutarken aynı zamanda koltuk altındaki kararmış bölgeleri aydınlatmaya yardımcı olur. Terlemeyi kontrol altına alarak gün boyu ferahlık hissi sunar. Düzenli kullanımda daha pürüzsüz ve aydınlık bir görünüm sunar.

**KULLANIM ŞEKLİ** 

Sabah-Akşam temiz, kuru ayaklara ve parmak aralarına püskürterek kullanınız.

**ANTI ODOR  
FOOT SPRAY**

*KOKU ÖNLEYİCİ AYAK SPREYİ* 150 ML e

Doğal özlerle ferahlık ve bakım sağlayarak istenmeyen ayak kokularını azaltır.

**AKTİF MADDELER**

*Aynısafa Özü*

*Mür Reçinesi*

*Liken Özü*

NRM311

Anti Odor Sprey, özellikle ayak kokusuna karşı geliştirilmiş bitkisel formülüyle uzun süreli ferahlık sağlar. Aynısafa özü, ayak derisini yatıştırarak tahriş ve hassasiyetin önüne geçmeye yardımcı olur. Mür reçinesi ve Liken Özü antiseptik etkisiyle kötü kokuya yol açan bakterilerin ve mantarların çoğalmasını engellemeye destek olur. Doğal antimikrobiyal özellikleriyle ayaklarda koku oluşumunu azaltır ve gün boyu hijyenik bir tazelik sunar. Düzenli kullanımda hem ayak kokusunu önlemeye hem de ayak sağlığını korumaya katkı sağlar.



# Magic Odor

## SAÇ VE CİLT ÜRÜNLERİ SET

**KULLANIM ŞEKLİ**

İstenilen miktarda vücut spreyini duş sonrası vücudunuza uygulayınız. Gün içerisinde dilediğiniz kadar yenileyiniz.

**BODY MIST***VÜCUT SPREYİ*

150 ML e

Magic Odor Body Mist, eşsiz kokusuyla ve özel formülü ile en iyi kalite notaları bir araya getirir ve sizi kokunun büyüdü dünyasına davet eder.

NRM191

Magic Odor Body Mist, eşsiz kokusuyla sizi büyüleyecek bir vücut kokusu deneyimi sunar. Bu özel formül, en iyi kalite notaları bir araya getirir ve sizi kokunun büyüdü dünyasına davet eder. Üst notalardan alt notalara doğru ilerleyen bu Body Mist Magic Oder, kendinizi duygusal bir yolculukta hissetmenizi sağlar. Sizi ferahlatan ve tüm gün boyunca kalıcı bir tazelik sağlayan özel bir formüle sahiptir. Sadece birkaç püskürtme ile gün boyu kendinizi taze hissedeceksiniz.



## KERATİN MILK

200 ML e

KERATİN SÜTÜ

Tüm saç tiplerine uygun tarama kolaylığı sağlar. Saçlarınızı yumuşatarak kolay şekil almasına yardımcı olur ve elektriklenmeyi önler.

### AKTİF MADDELER

- Mısır proteini
- Soya proteini
- Buğday proteini



### KULLANIM ŞEKLİ

Nemi alınmış saçlarınıza eşit şekilde püskürtünüz. Masaj yaparak saçın boy ve uçlarına uygulayınız. 2-3 dakika bekledikten sonra kurulayınız

NRM188

Saç bakımınızı kolaylaştırmak ve saçınıza muhteşem bir doku vermek için özel olarak formüle edilmiş bir üründür. İçeriğindeki benzersiz bileşenler sayesinde saçı nemlendirir ve besler, saçın yumuşak olmasını sağlar kolayca tarayabilir. Elektriklenmeyi önler ve istediğiniz şekli kolaylıkla vermenize yardımcı olur. Saçlarınıza lüks ve bakım dolu bir deneyim sunmak için Keratin Sütü Magic Odor'u deneyin.

**KULLANIM ŞEKLİ**

Ellere veya bileklere yeterli miktarda dökülür, ovalanarak cilt tarafından emilmesi sağlanır.

**COLOGNE**

KOLONYA

150 MLE

Magic Odor Kolonya, kendinizi tazelenmiş ve enerjik hissetmeniz için özel olarak tasarlanmıştır.

NRM200

Doğanın muhteşem kokularıyla yeniden canlanın. Magic Odor Kolonya, üst notalarında Kakule Çiçeği, Ardıç Çiçeği, Kıbrıs Limonu, Meksika Çalısı ve Adaçayı'nın tazeleyici etkisiyle size anında ferahlık sunar. Güne tazelenmiş ve enerjik bir şekilde başlayın. Magic Odor Kolonya ile doğanın büyüsunü yaşayın. Geleneksel kolonyanın güzelliklerini ve doğal hijyenin avantajlarını bir araya getirin.



## HAND & BODY LOTION

75 ML e EL VE VÜCUT LOSYONU

Ciltteki kuruluk ve tahrişi hafifletir. Cildinizi rahatlatır ve nemlenmesini destekler.

### AKTİF MADDELER

Üre

Hodan Yağı

Badem Yağı

Shea Butter



### KULLANIM ŞEKLİ

Temiz ve kuru cildinizin istenilen bölgesine uygulayın masaj yaparak cilde yedinin.

NRM196

El ve Vücut Losyonu Magic Odor, hem vücudunuzu hem elinizi nemlendiren ve besleyen özel bir formülle tasarlanmıştır. Aktif bileşenler arasında Üre, Hodan Yağı, Badem Yağı ve Shea Butter bulunur. Bu özel karışım, cildinizin ihtiyacı olan nemi sağlarken aynı zamanda yumuşak ve pürüzsüz bir his bırakır. Ciltteki kuruluk ve tahrişi hafifletir. Cildinizi rahatlatır ve nemlenmesini destekler. Cilt bariyerini güçlendirir ve cildi dış etkenlere karşı savunur. Hızlı emilimi sayesinde anında rahatlık hissi sağlar ve cildinizi tazeler. Bu özel losyon, cildinizi nemlendirirken hoş bir koku bırakarak sizi ferah hissettirir.



## SHOWER GEL

250 ML e

DUŞ JELİ

Cildinizi nemlendirir ve yumuşatırken aynı zamanda etkileyici koku bırakır. Kendinizi özel hissetmek ve duş deneyiminizi yükseltmek için ideal bir seçenektir.

### AKTİF MADDELER

Gliserin



### KULLANIM ŞEKLİ

Duş sırasında; Magic Odor Duş Jelini elinize alın ve avuç içlerinizde hafifçe köpürtün. Ardından vücudunuza elle veya bir duş süngeri/loofah ile uygulayın. Jeli cildinize nazikçe masaj yaparak yayın

NRM181

Duş Jeli Magic Odor, günlük duş rutininizi daha özel hale getiren bir üründür. Etkileyici kokusuyla cildinizi temizlerken, ruhunuzu da ferahlatır ve sizi gün boyu tazeliikle sarar. Kendinizi özel hissetmek ve duş deneyiminizi yükseltmek için ideal bir seçenektir. Gliserin, cildinizi nemlendirir ve yumuşatır, böylece duş sonrası cildiniz pürüzsüz ve ipeksi hissedilir.

**KULLANIM ŞEKLİ**

El veya ayaklarınız için hazırlayacağınız banyo için; bir kaba ılık suyu alınız ve 1 tatlı kaşığı kadar banyo tuzundan kabın içine ilave ediniz, 10-15 dk kadar hazırladığınız karışımda el veya ayaklarınızı bekletip sonrasında kurulayınız.

Banyoda kullanım için; vücudunuzu ıslattıktan sonra bir miktar banyo tuzunu avucunuza alarak vücudunuzu ovabilirsiniz ve sonrasında durulayınız.

**SALT BATH  
MANDARIN**

MANDALİNA BANYO TUZU

250 GR e

Günlük yaşamın stresinden kaçmak ve kendinize özel bir an yaratmak için mükemmel bir yol sunar. Kaya tuzunun doğal saflığıyla cildinizi şımartın ve rahatlayın.

**AKTİF MADDELER**

Kaya Tuzu

NRM175

Küvete, banyo suyuna veya pedikür suyuna eklenerek terleme sonucu oluşabilecek kötü kokuları giderir. Ayaklarda oluşan ölü deriler dışında meydana gelebilecek olan nasır, mantar gibi ayaklarda kaşıntı ve kötü kokuya sebebiyet veren sorunları gidermek içinde oldukça kullanışlı bir bakım ürünü olarak tercih edilebilir. En önemli özelliği ise bu ürünün doğal ve yan etkisiz olmasıdır





Ege Limonu



Limon Çiçeği



Ananas



Lavanta



Kadife Çiçeği



Beyaz Gül



Sandal Ağacı



Beyaz Misk



# Stay Cool

## SAÇ VE CİLT ÜRÜNLERİ SET

**KULLANIM ŞEKLİ**

İstenilen miktarda vücut spreyini duş sonrası vücudunuza uygulayınız. Gün içerisinde dilediğiniz kadar yenileyiniz.

**BODY MIST***VÜCUT SPREYİ*

150 ML e

Lavanta, Kadife Çiçeği ve Beyaz Gül'ün muhteşem uyumu, orta notalarda kendini gösteriyor. Bu karışım, sizi sakinleştirirken aynı zamanda zarif bir çekiciliğe büründürüyor.

NRM192

Kendinizi canlı ve enerjik hissetmek istiyorsanız, Body Mist Stay Cool serinletici vücut spreyi tam size göre. Ege Limonu ve taze Limon Çiçeği üst notasının canlandırıcı etkisi, gününüzü enerjik bir başlangıçla karşılamayı sağlayacak. Ananas notaları ise tatlı bir tazelik sunarak ruhunuzu aydınlatacak. Lavanta, Kadife Çiçeği ve Beyaz Gül'ün muhteşem uyumu, orta notalarda kendini gösteriyor. Bu karışım, sizi sakinleştirirken aynı zamanda zarif bir çekiciliğe büründürüyor. Vücut spreyi, sporda, iş yerinizde, günün her anında size eşlik edecek ve kötü kokunuzu engelleyerek sizi güvende hissettirerek enerjinizi yükseltecek.



## KERATİN MILK

200 ML e

KERATİN SÜTÜ

Tüm saç tiplerine uygun tarama kolaylığı sağlar. Saçlarınızı yumuşatarak kolay şekil almasına yardımcı olur ve elektriklenmeyi önler.

### AKTİF MADDELER

Mısır Proteini

Soya Proteini

Buğday Proteini

Keratin



### KULLANIM ŞEKLİ

Nemi alınmış saçlarınıza eşit şekilde püskürtünüz. Masaj yaparak saçın boy ve uçlarına uygulayınız. 2-3 dakika bekledikten sonra kurulayınız.

NRM187

Saç bakımınızı kolaylaştırmak ve saçınıza muhteşem bir doku vermek için özel olarak formüle edilmiş bir üründür. İçeriğindeki benzersiz bileşenler sayesinde saçı nemlendirir ve besler, saçın yumuşak olmasını sağlar kolayca tarayabilir. Elektriklenmeyi önler ve istediğiniz şekli kolaylıkla vermenize yardımcı olur. Saçlarınıza lüks ve bakım dolu bir deneyim sunmak için Keratin sütü Stay Cool'u deneyin.



### KULLANIM ŞEKLİ

Ellere veya bileklere yeterli miktarda dökülür, ovalanarak cilt tarafından emilmesi sağlanır.

## COLOGNE

KOLONYA

150 ML e

Kendine özgü esansıyla her anınıza bir dokunuş lüks ve zarafet katıyor. Her kullanımında sizi ferahlatarak enerjinizi tazelemek için mükemmel bir seçenektir.

NRM199

Kolonya Stay Cool, taze ve canlandırıcı kokusuyla sizi etkisi altına alacak. Ege Limonu ve tatlı Limon Çiçeği'nin enerjik dokunuşları, ilk temasınızı zinde ve neşeli bir atmosferle karşılayacak. Ananasın eşsiz ferahlığı ise bu esansın üst notasını taçlandıracak. Kendine özgü esansıyla her anınıza bir dokunuş lüks ve zarafet katıyor. Her kullanımında sizi ferahlatarak enerjinizi tazelemek için mükemmel bir seçenektir.



## HAND & BODY LOTION

75 ML e EL VE VÜCUT LOSYONU

Ciltteki kuruluk ve tahrişi hafifletir. Bu özel losyon, cildinizi nemlendirirken aynı zamanda hoş bir koku bırakarak sizi ferah hissettirir.

### AKTİF MADDELER

Üre, Hodan Yağı

Badem Yağı

Shea Butter



### KULLANIM ŞEKLİ

Temiz ve kuru cildinizin istenilen bölgesine uygulayın masaj yaparak cilde yedirin.

NRM195

El ve vücut losyonu Stay Cool, hem vücudunuzu hem elinizi nemlendiren ve besleyen özel bir formülle tasarlanmıştır. Aktif bileşenler arasında Üre, Hodan Yağı, Badem Yağı ve Shea Butter bulunur. Bu özel karışım, cildinizin ihtiyacı olan nemi sağlarken aynı zamanda yumuşak ve pürüzsüz bir his bırakır. Ciltteki kuruluk ve tahrişi hafifletir. Cildinizi rahatlatır ve nemlenmesini destekler Aynı zamanda cilt bariyerini güçlendirir ve cildi dış etkenlere karşı savunur. Hızlı emilimi sayesinde anında rahatlık hissi sağlar ve cildinizi tazeler. Bu özel losyon, cildinizi nemlendirirken aynı zamanda hoş bir koku bırakarak sizi ferah hissettirir



100

Stay Cool

**KULLANIM ŞEKLİ**

Duş sırasında; duş jelini elinize alın ve avuç içlerinizde hafifçe köpürtün. Ardından vücudunuza elle veya bir duş süngeri/loofah ile uygulayın. Jeli cildinize nazikçe masaj yaparak yayın.

**SHOWER GEL**

DUŞ JELİ

250 ML e

Cildinizi nemlendirir ve yumuşatırken aynı zamanda etkileyici koku bırakır. Kendinizi özel hissetmek ve duş deneyiminizi yükseltmek için ideal bir seçenektir.

**AKTİF MADDELER**

Gliserin

NRM186

Duş jeli Stay Cool, ferahlatıcı bir duş deneyimi sunan özel bir duş jeli çeşididir. Bu ürün, gliserin gibi cildi nemlendiren ve yumuşatan özel bileşenler içermektedir. Duş sırasında cildinizin kurumasını önlemeye yardımcı olurken aynı zamanda hoş bir koku bırakır. Günlük duş rutininizi daha keyifli hale getirmek ve cildinizi nemlendirmek için mükemmel bir seçenektir. Özellikle sıcak günlerde ve stresli günlerin ardından rahatlamak için ideal bir tercihtir.





**KULLANIM ŞEKLİ**

El veya ayaklarınız için hazırlayacağınız banyo için; bir kaba ılık suyu alınız ve 1 tatlı kaşığı kadar banyo tuzundan kabın içine ilave ediniz, 10-15 dk kadar hazırladığınız karışımda el veya ayaklarınızı bekletip sonrasında kurulayınız.

Banyoda kullanım için; vücudunuzu ıslattıktan sonra bir miktar banyo tuzunu avucunuza alarak vücudunuzu ovabilirsiniz ve sonrasında durulayınız.

**SALT BATH  
LAVENDER****LAVANTA BANYO TUZU** 250 GR e

Günlük yaşamın stresinden kaçmak ve kendinize özel bir an yaratmak için mükemmel bir yol sunar. Lavantanın muhteşem kokusu ve kaya tuzunun doğal saflığıyla cildinizi şımartın ve rahatlayın.

**AKTİF MADDELER***Kaya Tuzu*

NRM177

Küvete, banyo suyuna veya pedikür suyuna eklenerek terleme sonucu oluşabilecek kötü kokuları giderir. Ayaklarda oluşan ölü deriler dışında meydana gelebilecek olan nasır, mantar gibi ayaklarda kaşıntı ve kötü kokuya sebebiyet veren sorunları gidermek içinde oldukça kullanışlı bir bakım ürünü olarak tercih edilebilir. En önemli özelliği ise bu ürünün doğal ve yan etkisiz olmasıdır.





Türk Gülleri



Çilek



Güllü Lokum



Sardunya



Sakayık



Franzız Gülleri



Sandal Ağacı



Vanilya



# Rose Candy

## SAÇ VE CİLT ÜRÜNLERİ SET

**KULLANIM ŞEKLİ**

İstenilen miktarda vücut spreyini duş sonrası vücudunuza uygulayınız. Gün içerisinde dilediğiniz kadar yenileyiniz.

**BODY MIST**

VÜCUT SPREYİ

150 ML e

Günlük kullanım için idealdir ve cildinize hoş bir tazelik ve zarif bir koku bırakır.

NRM189

Body mist Rose Candy, zarif bir dokunuşla taze Türk gülünün çiçeksi esansları ile leziz çiğleğin tatlılığını bir araya getirir. Bu özel karışım, romantik gül kokularını, canlandırıcı çilek notalarıyla buluşturarak sizi tatlı bir rüyaya davet eder. Bu özel vücut spreyi, ter ve kötü kokuları etkili bir şekilde giderir, böylece her an güvende ve rahat hissedersiniz. Günlük kullanım için idealdir ve cildinize hoş bir tazelik ve zarif bir koku bırakır. Kendinizi taze, romantik ve zarif hissetmek istediğinizde, Body Mist Rose Candy sizin için mükemmel seçimdir.



## KERATİN MILK KERATİN SÜTÜ

200 ML E

Tüm saç tiplerine uygun tarama kolaylığı sağlar. Saçlarınızı yumuşatarak kolay şekil almasına yardımcı olur ve elektriklenmeyi önler.

### AKTİF MADDELER

Mısır Proteini  
Soya Proteini  
Buğday Proteini  
Keratin



### KULLANIM ŞEKLİ

Nemi alınmış saçlarınıza eşit şekilde püskürtünüz. Masaj yaparak saçın boy ve uçlarınıza uygulayınız. 2-3 dakika bekledikten sonra kurulayınız.

NRM185

Saç bakımınızı kolaylaştırmak ve saçınıza muhteşem bir doku vermek için özel olarak formüle edilmiş bir üründür. İçeriğindeki benzersiz bileşenler sayesinde saçı nemlendirir ve besler, saçın yumuşak olmasını sağlar kolayca tarayabilir. Elektriklenmeyi önler ve istediğiniz şekli kolaylıkla vermenize yardımcı olur. Saçlarınıza lüks ve bakım dolu bir deneyim sunmak için Keratin sütü Rose Candy deneyin.



## COLOGNE

KOLONYA

150 ML e

Kendine özgü esansıyla her anınıza bir dokunuş lüks ve zarafet katıyor. Her kullanımında sizi ferahlatarak enerjinizi tazelemek için mükemmel bir seçenektir.

### KULLANIM ŞEKLİ



Ellere veya bileklere yeterli miktarda dökülür, ovalanarak cilt tarafından emilmesi sağlanır.

NRM197

Serincik, koruma ve hijyenin mükemmel buluşması. Doğanın zarafetini ve çiçeklerin büyüleyici kokularını şişelenmiş bir rüyadır. Kolonya Rose Candy'nin etkileyici anahtarı, alt notalarda gizlidir. Bu notalar, sizi güzelliğin ve zarafetin derinliklerine davet eder. Bu benzersiz koku, her bir damlasında özenle seçilmiş doğal esansiyel yağlarla hazırlanmıştır. Kolonya Rose Candy, günün her anında size tazelenme ve ferahlık hissi sunar.



## HAND & BODY LOTION

75 ML e EL VE VÜCUT LOSYONU

Ciltteki kuruluk ve tahrişi hafifletir. Bu özel losyon, cildinizi nemlendirirken aynı zamanda hoş bir koku bırakarak sizi ferah hissettirir.

### AKTİF MADDELER

Üre, Hodan Yağı  
Badem Yağı  
Shea Butter



### KULLANIM ŞEKLİ

Temiz ve kuru cildinizin istenilen bölgesine uygulayın masaj yaparak cilde yedirin.

NRM193

Hem vücudunuzu hem elinizi nemlendiren ve besleyen özel bir formülle tasarlanmıştır. Aktif bileşenler arasında Üre, Hodan Yağı, Badem Yağı ve Shea Butter bulunur. Bu özel karışım, cildinizin ihtiyacı olan nemi sağlarken aynı zamanda yumuşak ve pürüzsüz bir his bırakır. Ciltteki kuruluk ve tahrişi hafifletir. Cildinizi rahatlatır ve nemlenmesini destekler Aynı zamanda cilt bariyerini güçlendirir ve cildi dış etkenlere karşı savunur. Hızlı emilimi sayesinde anında rahatlık hissi sağlar ve cildinizi tazeler. Bu özel losyon, cildinizi nemlendirirken aynı zamanda hoş bir koku bırakarak sizi ferah hissettirir.



**KULLANIM ŞEKLİ**

El veya ayaklarınız için hazırlayacağınız banyo için; bir kaba ılık suyu alınız ve 1 tatlı kaşığı kadar banyo tuzundan kabin içine ilave ediniz, 10-15 dk kadar hazırladığınız karışımda el veya ayaklarınızı bekletip sonrasında kurulayınız.

Banyoda kullanım için; vücudunuzu ıslattıktan sonra bir miktar banyo tuzunu avucunuza alarak vücudunuzu ovabilirsiniz ve sonrasında durulayınız.

**SALT BATH  
BOM BOM***BOM BOM BANYO TUZU*

250 GR e

Günlük yaşamın stresinden kaçmak ve kendinize özel bir an yaratmak için mükemmel bir yol sunar. Kaya tuzunun doğal saflığıyla cildinizi şımartın ve rahatlayın.

**AKTİF MADDELER***Kaya Tuzu*

NRM178

Küvete, banyo suyuna veya pedikür suyuna eklenerek terleme sonucu oluşabilecek kötü kokuları giderir. Ayaklarda oluşan ölü deriler dışında meydana gelebilecek olan nasır, mantar gibi ayaklarda kaşıntı ve kötü kokuya sebebiyet veren sorunları gidermek içinde oldukça kullanışlı bir bakım ürünü olarak tercih edilebilir. En önemli özelliği ise bu ürünün doğal ve yan etkisiz olmasıdır.



## SHOWER GEL

250 ML e

DUŞ JELİ

Cildinizi nemlendirir ve yumuşatırken aynı zamanda etkileyici koku bırakır. Kendinizi özel hissetmek ve duş deneyiminizi yükseltmek için ideal bir seçenektir.

### AKTİF MADDELER

Gliserin



### KULLANIM ŞEKLİ

Duş sırasında; duş Jelini elinize alın ve avuç içlerinizde hafifçe köpürtün. Ardından vücudunuza elle veya bir duş süngeri/loofah ile uygulayın. Jeli cildinize nazikçe masaj yaparak yayın.

NRM180

Cildinizi temizlerken nemlendirir ve hoş bir kokuyla tazeler. Günlük duş rutininizde lüks bir deneyim yaşamak için ideal bir tercihtir. Ayrıca, gliserin içeriği sayesinde cildinizi yumuşatır ve nem dengesini korur. Bu ürün, zarif kokusu ve özel formülüyle birleşerek sizi duşunuzda güzel bir yolculuğa çıkarır.

Duş jeli Rose Candy ile cilt bakımınıza lüks bir dokunuş ekleyin ve kendinizi özel hissedin.



LACINIA  
Rose  
Candy  
PERFECT FRAGRANCE

*Body  
Mist*

VÜCUT SPREYİ

TÜM CİTLERİ İÇİN  
FOR ALL SKIN

150 ml e



# Sea Island

## SAÇ VE CİLT ÜRÜNLERİ SET

**KULLANIM ŞEKLİ**

İstenilen miktarda vücut spreyini duş sonrası vücudunuza uygulayınız. Gün içerisinde dilediğiniz kadar yenileyiniz.

**BODY MIST**

VÜCUT SPREYİ

150 ML e

Günlük kullanım için idealdir ve cildinize hoş bir tazelik ve zarif bir koku bırakır.

NRM190

İlk sıkıldığında ferahlatıcı ve deniz esintisiyle karşılıyor. Marin notaları, taze bir deniz havasını hatırlatan özellikleri ile öne çıkıyor. Greyfurt ve limonun canlandırıcı citrus notaları, bu ferahlatıcı başlangıcı tamamlıyor. Orta nota, daha zengin ve derin bir katman ekliyor. Alt notada, denizin sakin ve huzurlu derinliklerini çağırıştırıyor. Sedir ağacı, deniz yosunu ve amber notaları, kokunun kalıcılığını ve dayanıklılığını artırarak deniz kıyısında geçirilen bir günün huzurunu yansıtıyor. Günlük kullanım için idealdir ter ve kötü kokuları etkili bir şekilde giderir, böylece her an güvende ve rahat hissedersiniz.



## KERATİN MILK

200 ML e

KERATİN SÜTÜ

Tüm saç tiplerine uygun tarama kolaylığı sağlar. Saçlarınızı yumuşatarak kolay şekil almasına yardımcı olur ve elektriklenmeyi önler.

### AKTİF MADDELER

Mısır Proteini

Soya Proteini

Buğday Proteini

Keratin



### KULLANIM ŞEKLİ

Nemi alınmış saçlarınıza eşit şekilde püskürtünüz. Masaj yaparak saçın boy ve uçlarına uygulayınız. 2-3 dakika bekledikten sonra kurulayınız.

NRM184

Saç bakımınızı kolaylaştırmak ve saçınıza muhteşem bir doku vermek için özel olarak formüle edilmiş bir üründür. İçeriğindeki benzersiz bileşenler sayesinde saçı nemlendirir ve besler, saçın yumuşak olmasını sağlar kolayca tarayabilir. Elektriklenmeyi önler ve istediğiniz şekli kolaylıkla vermenize yardımcı olur. Saçlarınıza lüks ve bakım dolu bir deneyim sunmak için Keratin Sütü Sea Island deneyin.

**KULLANIM ŞEKLİ**

Ellere veya bileklere yeterli miktarda dökülür, ovalanarak cilt tarafından emilmesi sağlanır.

**COLOGNE**

KOLONYA

150 ML e

Kendine özgü esansıyla her anınıza bir dokunuş lüks ve zarafet katıyor. Her kullanımında sizi ferahlatarak enerjinizi tazelemek için mükemmel bir seçenektir.

NRM198

Günlük hayatta serinlemek ve bakterileri önlemek için mükemmel bir tercihtir. Deniz esintisiyle buluşan bu özel formül, doğal ve sofistike bir kokuyu bir araya getirir. Hem erkekler hem de kadınlar için uygundur. Geleneksel kolonyanın güzelliklerini ve hijyenin avantajlarını bir araya getirin. Kolonya Sea Island'le kendinizi serinletin, temizleyin ve tazeliğe dolun.



## HAND & BODY LOTION

75 ML e EL VE VÜCUT LOSYONU

Ciltteki kuruluk ve tahrişi hafifletir. Bu özel losyon, cildinizi nemlendirirken aynı zamanda hoş bir koku bırakarak sizi ferah hissettirir.

### AKTİF MADDELER

Üre, Hodan Yağı

Badem Yağı

Shea Butter



### KULLANIM ŞEKLİ

Temiz ve kuru cildinizin istenilen bölgesine uygulayın masaj yaparak cilde yedirin.

NRM194



Deniz esintileri ile tazelik ve bakımın mükemmel bir birleşimi. Hem vücudunuzu hem elinizi nemlendiren ve besleyen özel bir formülle tasarlanmıştır. Aktif bileşenler arasında Üre, Hodan Yağı, Badem Yağı ve Shea Butter bulunur. Bu özel karışım, cildinizin ihtiyacı olan nemi sağlarken aynı zamanda yumuşak ve pürüzsüz bir his bırakır. Ciltteki kuruluk ve tahrişi hafifletir. Cildinizi rahatlatır ve nemlenmesini destekler Aynı zamanda cilt bariyerini güçlendirir ve cildi dış etkenlere karşı savunur. Hızlı emilimi sayesinde anında rahatlık hissi sağlar ve cildinizi tazeler. Bu özel losyon, cildinizi nemlendirirken aynı zamanda hoş bir koku bırakarak sizi ferah hissettirir.

**KULLANIM ŞEKLİ**

El veya ayaklarınız için hazırlayacağınız banyo için; bir kaba ılık suyu alınız ve 1 tatlı kaşığı kadar banyo tuzundan kabın içine ilave ediniz, 10-15 dk kadar hazırladığınız karışımda el veya ayaklarınızı bekletip sonrasında kurulayınız.

Banyoda kullanım için; vücudunuzu ıslattıktan sonra bir miktar banyo tuzunu avucunuza alarak vücudunuzu ovabilirsiniz ve sonrasında durulayınız.

**SALT BATH  
MINT**

NANELİ BANYO TUZU

250 GR e

Günlük yaşamın stresinden kaçmak ve kendinize özel bir an yaratmak için mükemmel bir yol sunar. Nane ferahlığı ve kaya tuzunun doğal saflığıyla cildinizi şımartın ve rahatlayın.

**AKTİF MADDELER**

Kaya Tuzu

NRM176

Küvete, banyo suyuna veya pedikür suyuna eklenerek terleme sonucu oluşabilecek kötü kokuları giderir. Ayaklarda oluşan ölü deriler dışında meydana gelebilecek olan nasır, mantar gibi ayaklarda kaşıntı ve kötü kokuya sebebiyet veren sorunları gidermek içinde oldukça kullanışlı bir bakım ürünü olarak tercih edilebilir. En önemli özelliği ise bu ürünün doğal ve yan etkisiz olmasıdır.

## SHOWER GEL

250 ML e

DUŞ JELİ

Cildinizi nemlendirir ve yumuşatırken aynı zamanda etkileyici koku bırakır. Kendinizi özel hissetmek ve duş deneyiminizi yükseltmek için ideal bir seçenektir.

### AKTİF MADDELER

Gliserin



### KULLANIM ŞEKLİ

Duş sırasında; duş jelini elinize alın ve avuç içlerinizde hafifçe köpürtün. Ardından vücudunuza elle veya bir duş süngeri/loofah ile uygulayın. Jeli cildinize nazikçe masaj yaparak yayın.

NRM183

Deniz manzarası ile buluşan ferahlatıcı bir duş deneyimi için tasarlanan, cildinizi temizlemek ve tazelemek için mükemmel bir tercihtir. İçeriğindeki gliserin sayesinde cildinizi nemlendirir ve yumuşatır. Ayrıca, benzersiz kokusu ile de sizi denizin serin esintisine ve tazelik hissine götürür. Ferahlatıcı kokusu ile duş deneyiminizi özel kılar.







NRM123



NRM121



NRM046



NRM047



NRM122



NRM120

## LIP BALM

DUDAK KORUYUCU

5 GR E

### AKTİF MADDELER

#### Lip Balm / Cherry Lip Balm / Strawberry Lip Balm / Sun Protection Lip Balm

SADE DUDAK KORUYUCU / KİRAZLI DUDAK KORUYUCU / ÇİLEKLİ DUDAK KORUYUCU / GÜNEŞ KORUYUCULU DUDAK KORUYUCU  
Hint Yağı  
Shea Butter  
Hindistan Cevizi Yağı  
Tatlı Badem Yağı

#### Tea Tree & Sage Oil Herbal Balm

ÇAY AĞACI VE ADAÇAYI YAĞLI BİTKİSEL DUDAK KORUYUCU  
Çay Ağacı Yağı  
Adaçayı Yağı  
Hint Yağı  
Lanolin  
Shea Butter  
Hindistan Cevizi Yağı  
Tatlı Badem Yağı

#### Aloe Vera Lip Balm

ALOE VERA DUDAK KORUYUCU  
Aloe Vera Özü  
Hint Yağı  
Shea Butter  
Hindistan Cevizi Yağı  
Tatlı Badem Yağı

### KULLANIM ŞEKLİ

Dudaklarınıza gün içerisinde 3-4 defa uygulayabilirsiniz.

**Lip Balm / Cherry Lip Balm / Strawberry Lip Balm:** Yoğun nemlendirici bitkisel yağlarla kuru ve çatlamış dudakları besler, parlaklık kazandırır, rüzgâr ve güneşe karşı korur.

**Tea Tree & Sage Oil Herbal Balm:** Dudak uçuk ve yaralarının giderilmesine destek olur, akne kurutmaya yardımcıdır. Dudakları nemlendirir ve çatlamayı önler.

**Aloe Vera Lip Balm:** Aloe vera özümü güçlü nem sağlar, kurumuş dudakları yumuşatır ve her hava koşuluna karşı korur.

**Sun Protection Lip Balm:** Bitkisel yağlarla besler, 6 SPF koruma ile UVA/UVB ışınlarına karşı korur, dudakları nemlendirip parlak bir görünüm verir.





**KULLANIM ŞEKLİ** 

Temizlenmiş gözaltı bölgesine ve hassasiyet gelişen cilt bölgelerine uygulayınız.

**UNDER EYE CARE GEL**

GÖZ ALTI BAKIM JELİ

45 ML e

Hassas göz çevresi problemleri torbalanma ve morluklara yönelik geliştirilmiş bitkisel gözaltı bakım jeli.

**AKTİF MADDELER**

*Arnica Montana Özü*  
*Gotu Kola Özü*  
*Aynısafa Özü*  
*Sarı Kantaron Özü*



NRM124

Göz çevresine özel olarak geliştirilen bu gözaltı jeli, bitkisel özlerle cildi yatıştırır, canlandırır ve tazeler. Arnica Montana özü, göz altındaki morluk ve şişlik görünümünü azaltmaya yardımcı olurken; Gotu Kola özü cilt elastikiyetini destekleyerek daha sıkı bir görünüm kazandırır. Hassas göz çevresini rahatlatır, nemlendirir ve yorgunluk belirtilerini hafifletir. Düzenli kullanımda göz çevresi daha aydınlık, pürüzsüz ve dinlenmiş bir görünüme kavuşur.



## EYE CONTOUR CREAM

45 ML e

GÖZ ÇEVRESİ KREMI

Hassas göz çevresi problemlerine yönelik geliştirilmiş bitkisel gözaltı bakım kremi.

### AKTİF MADDELER

Buğday Yağı

Papatya Özü

Aynı Safa Özü

Panthenol (B5 Vitamini)

E Vitamini

Shea Yağı

Jojoba Yağı

Tatlı Badem Yağı



### KULLANIM ŞEKLİ

Sabah - akşam gözaltı bölgesine uygulayınız.



NRM125

Buğday Yağı, Shea Yağı ve Jojoba Yağı ile zenginleştirilmiş özel formülü sayesinde göz çevresine yoğun nem ve besleyici bakım sağlar. Göz çevresini derinlemesine nemlendirir ve kuruluk kaynaklı ince çizgilerin görünümünü azaltmaya yardımcı olur. Papatya ve Aynı Safa özleri sayesinde cildi yatıştırır, göz çevresindeki hassasiyeti hafifletir.



## ROSE WATER

100 ML'e

GÜL SUYU

Tüm cilt tiplerinin kullanımına yönelik geliştirilmiş gül suyu.

### AKTİF MADDELER

Gül Özü



### KULLANIM ŞEKLİ

Cilde pamuk yardımı ile uygulayınız.



NRM043



aze gül yapraklarından elde edilen gül suyu cilde hem bakım hem de onarım sunar. Gül suyu, sahip olduğu antioksidan, antiseptik ve antiinflamatuvar özellikleri sayesinde cildi serbest radikallere karşı korur, tahriş ve kızarıklıkları yatıştırır. Cilt bariyerini güçlendirirken nem dengesini korur. Düzenli kullanımda gözenek görünümünü azaltmaya yardımcı olur.



### KULLANIM ŞEKLİ



Bir parça pamuk gül özlü tonik ile ıslatıldıktan sonra tüm yüze uygulanır.

## FACE TONIC ROSE EXTRACT

GÜL ÖZLÜ YÜZ TONİĞİ

190 ML e

Tüm cilt tiplerinin kullanımına yönelik geliştirilmiş gül özlü tonik.

### AKTİF MADDELER

Gül Özü

Panthenol (B5 Vitamini)

Allantoin



Cildi yatıştırır, rahatlatır, nemlendirir ve cilt bariyerini destekler. Cildi tazeler ve canlandırır. Gül özünün doğal ferahlatıcı etkisiyle cilt daha canlı görünür.

Temizlik sonrası pH dengesini düzenler. Cilt bakım ürünlerine hazırlık yapar.





### KULLANIM ŞEKLİ

Temizlenmiş ve istenilen cilt bölgesine uygulayınız.



## ANTI FRECKLES SERUM

LEKE KARŞITI SERUM

2x2 ML e

Tüm cilt tiplerine yönelik geliştirilmiş, aydınlatıcı antipigment serum.

### AKTİF MADDELER

*Arbutin,*  
*Niacinimide,*

NRM098

Arbutin, Niacinimide (B3 vitamini) gibi iki güçlü melanin inhibitörü ile formüle edilmiş serum melanin sentezini baskılayarak cilt tonu eşitsizliklerini dengeler. Ciltte aydınlık ve sağlıklı bir cilt görünümü sunar.



## EYE CONTOUR SERUM

2x2 MLE

GÖZ ÇEVRESİ SERUMU

Hassas göz çevresi problemleri torbalanma ve morluklarda etkili bitkisel serum.

### AKTİF MADDELER

*Arnica Montana Özü*

*Gotu Kola Özü*

*Sarı Kantaron Özü*

*Aynisa Safa Özü*

*At Kestanesi Özü*



### KULLANIM ŞEKLİ

Temizlenmiş gözaltı bölgesine ve hassasiyet gelişen cilt bölgelerine uygulayınız.

NRM092

Göz çevresindeki morluk, torbalanma, kırışıklık ve sarkmalara karşı etkilidir. Arnica, Gotu Kola, Sarı Kantaron, At Kestanesi ve Aynısafa gibi bitki özleriyle formüle edilmiştir. Antibakteriyel, antienflamatuar ve dolaşımı düzenleyici etkileri sayesinde göz altı morluklarını azaltır, onarır ve iyileşme sürecini destekler.

**KULLANIM ŞEKLİ** 

Temizlenmiş ve istenilen cilt bölgesine uygulayınız.

**SKIN COLLAGEN SERUM**

CİLT KOLAJEN SERUMU

2x2 ML e

Tüm cilt tiplerine yönelik geliştirilmiş antiaging etkili collagen serum.

**AKTİF MADDELER**

Kolajen

Sodium PCA (NMF)

Panthenol (B5 Vitamini)

NRM094

Kollajen, Panthenol (B5 Vitamini) Sodium PCA (NMF) içeren değerli formülasyon hücresel yenilenmeyi teşvik eder ve cildin nemlilik oranını arttırır. Cilt yüzeyinde koruyucu bir bariyer geliştirir. Cildin elastikiyet, dolgunluk ve nemlilik kapasitesini artırır. Fotoyaşlanma ve kronolojik yaşlanma süreçlerinin yönetiminde etkili işlev görür.



## WHITENING SERUM

2x2 ML'e

BEYAZLATICI SERUM

Vücut bölgelerinde gelişen pigment bozukluklarına yönelik geliştirilmiş aydınlatıcı antipigment serum.

### AKTİF MADDELER

Arbutin

Niacinimide (B3 vitamini)

NRM093



### KULLANIM ŞEKLİ

Temizlenmiş ve istenilen cilt bölgesine uygulayınız.

Arbutin, Niacinimide (B3 vitamini) gibi iki güçlü melanin inhibitörü ile formüle edilmiş serum melanin sentezini baskılayarak cildin aydınlanmasını ve lokal cilt koyuluklarının giderilmesini destekler. Koltuk altı ve genital bölge karamalarında etkili rol oynar.

**KULLANIM ŞEKLİ** 

Temizlenmiş ve istenilen cilt bölgesine uygulayınız.



## HYALURONIC ACID SERUM

HYALURONİK ASİT SERUM

2x2 ML e

Tüm cilt tiplerine yönelik geliştirilmiş su tutma kapasitesi yüksek nem serumu.

### AKTİF MADDELER

*Sodium Hyaluronat*

*Panthenol (B5 Vitamini)*

NRM096

Sodium Hyaluronate ve Panthenol (B5 Vitamini) içeren bu güçlü nem serumu, cilt kuruluğuna bağlı çizgileri azaltır, dolgunluğu artırır ve nem kapasitesini güçlendirir. Hücresel yenilenmeyi destekler, anti-aging etkiler sunar. Kolajen içerikli ürünlerle birlikte kullanıldığında nemlendirme etkisi artar.



## VİTAMİN C SERUM

2x2 ML e

VİTAMİN C SERUM

Tüm cilt tiplerine yönelik geliştirilmiş antioksidan etkili aydınlatıcı serum.

### AKTİF MADDELER

*Etil Askorbik Asit*

*Niacinimide (B3 vitamini)*

*Gliserin*



### KULLANIM ŞEKLİ

Temizlenmiş ve istenilen cilt bölgesine uygulayınız.

NRM097

Etil Askorbik Asit (C vitamininin stabil formu), güçlü antioksidan etkisiyle serbest radikallere karşı koruma sağlar. Kolajen ve elastin sentezini destekleyerek sarkma ve gevşemeleri önler, melanin baskılayıcı etkisiyle cilt tonu eşitsizliklerini dengeler. Niacinamide (B3 vitamini) ile güçlendirilmiş formülü, özellikle leke tedavisinde etkilidir ve cilde aydınlık bir görünüm kazandırır.

**KULLANIM ŞEKLİ** 

Temizlenmiş ve istenilen cilt bölgesine uygulayınız.

**VİTAMİN E SERUM**

VİTAMİN E SERUM

2x2 ML E

Kuru, normal ve olgun cilt tiplerine yönelik geliştirilmiş antioksidan etkili saf e vitamini serum.

**AKTİF MADDELER**

E Vitamini

NRM095

E vitamini güçlü antioksidan ve antiaging aktivitesiyle cildin yenilenmesini destekler. Serbest radikal hasarlarının oluşumunu bloke eder. Nemsizlik ve kuruluk problemlerinin giderilmesine yönelik işlev görür. Hücrel yenilenmeyi teşvik eden etkisiyle kaş ve saç dökülme problemlerinde tedaviye destek olarak kullanımı önerilir. Şampuanlarınıza ve saç bakım yağlarınıza da ekleyebilirsiniz.



## ANTI WRINKLE SERUM

2x2 ML e

KIRIŞIKLIK KARŞITI SERUM

Tüm cilt tiplerine yönelik geliştirilmiş kırışıklık karşıtı serum.

### AKTİF MADDELER

*Palmitoyl Tripeptide-1*

*Arginine*

*Sodium Hyaluronat*

*Kollajen Hidrolized*

*Caviar Extract*



### KULLANIM ŞEKLİ

Temizlenmiş ve istenilen cilt bölgesine uygulayınız.

NRM128

Cilt hasarlarını onarmaya ve cildi güçlendirmeye yönelik işlev görür. Kollajen üretimini artırır, cildin esnekliğini, nemliliğini artırır ve cildin yeniden yapılanmasını destekler. İnce çizgilerin görünümünü iyileştirir ve aydınlık, sağlıklı bir cilt görünümü sunar.

**KULLANIM ŞEKLİ** 

Temizlenmiş ve istenilen cilt bölgesine uygulayınız.

**POWER MIX SERUM**

GÜÇ KARIŞIMI SERUM

2x2 ML e

Tüm cilt tiplerine yönelik geliştirilmiş antioksidan, antiaging ve antipigment etkili gençlik serumu.

**AKTİF MADDELER***Acethyl Hexapeptide 8**Kolajen**Hyalüronik Asit**Havyar Özü**Arbutin**Vitamin C**Niacinimide (B3 vitamini)*

NRM100

Peptik bileşenli aktif, Kolajen, Hyalüronik Asit, Havyar özü, Alpha Arbutin, Etil Askorbik Asit ve Niacinamide içeren bu güçlü serum, cildin elastikiyetini, dolgunluğunu ve nem kapasitesini artırır. İnce kırışıklıkları azaltır, yaşlanma belirtilerine karşı etkilidir. Melanin baskılayıcı bileşenleri sayesinde cilt tonu eşitliğini sağlar ve aydınlık bir görünüm sunar. Lifting etkisi yaratarak ciltteki sarkmaları toparlar.





**KULLANIM ŞEKLİ** 

Yıkamış ve kurulanmış ayakların tamamına ve parmak aralarına masaj yapılarak uygulanır. Her uygulama sonrası temiz çorap giyilmesi tavsiye edilir.

**FOOT & HEEL CARE CREAM**

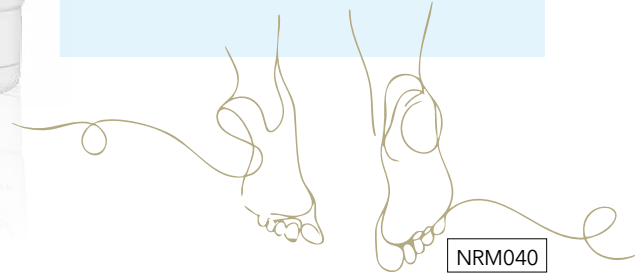
AYAK VE TOPUK BAKIM KREMI

75 ML E

Antibakteriyel, antifungal ve humektan etkinlik sergileyen ayak ve topuk bakım kremi.

**AKTİF MADDELER**

Söğüt Ağacı Kabuğu Özütü  
Shea Butter  
Allantoin  
Ürea



Ayaklardaki kuruluk sorunları gidermeye yardımcı olan bu bakım kremi, cilt yüzeyini korur ve uzun süreli nem sağlar. Çatlak topukları ve nasırları yumuşatır, sert deriyi azaltır. Leke bırakmaz, yan etkisizdir ve sürekli kullanıma uygundur. Gece pamuklu çorapla kullanıldığında etkisi artar.



## HORSE CHESTNUT GEL

500 ML e

AT KESTANESİ JELİ

Vücudun farklı bölgelerinde gelişen kılcal damar problemleri, morluklar ve doku bozukluklarına yönelik formüle edilmiş bitkisel at kestanesi özlü jel.

### AKTİF MADDELER

- At Kestanesi Özü
- Arnica Çiçeği
- Gotu Kola Özü
- Sarı Kantaron Özü
- Aynısafa Özü



### KULLANIM ŞEKLİ

Temizlenmiş ve istenilen cilt bölgesine günde 2 veya 3 defa masajlanarak uygulanması önerilir.



NRM042

At kestanesi, Arnica, Gotu Kola, Sarı Kantaron ve Aynısafa özleri içeren bu bitkisel formül; lenf, kan ve bağ dokularını destekler, kılcal damar görünümünü iyileştirir, yara ve yanıkların iyileşmesini hızlandırır. Varis, sırt, boyun, eklem ağrıları ve incinmelerde kullanımı önerilir.

**KULLANIM ŞEKLİ**

İhtiyaç duyulan bölgeye (kalça, karın, basen, kol vb.) günde 1 kez ince bir tabaka halinde uygulayın. 8-10 dakika dairesel masaj yapın. Uygulamadan 2-3 dakika sonra ısınma ve yaklaşık 1 saat sürebilen hafif yanma hissi normaldir.

**THERMAL MASSAGE CREAM**

THERMAL MASAJ KREMİ

100 ML e

Tüm cilt (vücut) tiplerinde dolaşım bozukluğu, ödem, selülit ve ağrılı bölgelerin kullanımına yönelik geliştirilmiş ısıtıcı aktiviteye sahip bitkisel masaj kremi.

**AKTİF MADDELER**

Biberiye Yağı  
Okaliptus Yağı  
Kekik Yağı  
Kafur  
Mentol

NRM045

Kafur ekstresi, mentol ve bitkisel yağlar içeren bu formül; cilt üzerinde dolaşımı destekleyici etkisiyle bilinir ve masajla birlikte kasların rahatlamasına yardımcı olur. Okaliptus Yağının, ferahlatıcı etkisiyle yorgunluk hissini hafifletir. Kekik Yağı cildi canlandırır ve uyarıcı özelliğiyle masaj deneyimini güçlendirir. Kafur ve Mentol birleşimi ise masaj sırasında serinlik ve tazelik hissi sağlar, gergin kasların gevşemesine destek olur. Kas ve eklem ağrılarını hafifleterek vücudumuzun rahatlamasını sağlar.



## GUARANA GEL (THERMAL)

190 ML e

GUARANA THERMAL JEL

Tüm cilt tipleri için selülit problemlerine yönelik geliştirilmiş ciltte ısıtıcı aktiviteye sahip bitkisel guarana özlü jel.

### AKTİF MADDELER

Guarana  
Ginseng Özü  
Mabet Ağacı  
Yosun Özü  
Biberiye Yağı  
At Kestanesi Özü  
Kayısı Çekirdeği Yağı  
Portakal Uçucu Yağı  
Muirapuama  
Allantoin  
Kafein  
Mentol



### KULLANIM ŞEKLİ

Ürünü ihtiyaç duyulan bölgeye (kalça, karın, basen, kol) günde bir kez ince tabaka halinde uygulayın. 8-10 dakika dairesel hareketlerle masaj yapın. Uygulama sonrası 2-3 dakika içinde başlayıp yaklaşık bir saat süren yanma veya ısınma hissi normaldir. Etkili sonuç için düzenli kullanım önerilir.

NRM027

Bitkisel ekstratlar, yağlar ve kafein içeren bu vücut jeli, ciltte uyarıcı etkiler gösterir. Sıkılaştırıcı ve onarıcı etkisiyle selülit ve çatlak görünümünün azalmasına yardımcı olur. Ödemi azaltır ve cilt bağıışıklığını güçlendirir. Sağlıklı cilt oluşumunu destekler.



## ANTI CELLULITE & FIRMING GEL

SELÜLİT KARŞITI VE SIKILAŞTIRICI JEL

190 ML e

Selülit görünümünü azaltmaya yardımcı olurken cildin sıkı, pürüzsüz ve canlı bir görünüme kavuşmasına destek olur.

### KULLANIM ŞEKLİ



Günde 1 defa (Kalça, karın, basen, kol vs.) ince bir tabaka halinde uygulayınız. 8-10 dk dairesel hareketlerle masaj yapınız.

### AKTİF MADDELER

At Kestanesi Özü

Ginseng Özü

Mabet Ağacı Özü

Kayısı Çekirdeği Yağı

Portakal Yağı

Biberiye Yağı

Guarana Özü

Allantoin

Muiru Puama Kabuğu Ekstresi

NRM280

Özel bitkisel özler ve doğal yağlarla zenginleştirilmiş formülü sayesinde cildin daha pürüzsüz, sıkı ve canlı görünmesine yardımcı olur. Düzenli kullanımda selülit görünümünü azaltmaya, cildin esnekliğini artırmaya ve nem dengesini korumaya destek olur. Hafif dokusu sayesinde kolayca emilir, ciltte ferah bir his bırakır.



# ALOE VERA Milk

## ALOE VERA MILK ALOE VERA SÜTÜ

190 ML e

Tüm cilt tipleri için uygun yatıştırıcı nemlendirici etkiye sahip sprey.

### AKTİF MADDELER

Aloe Vera  
Badem Yağı  
Bisabolol  
Panthenol



### KULLANIM ŞEKLİ

El, yüz ve vücudunuzu nemlendirmek için cildinize sıkınız ve masaj yaparak uygulayınız. Kullanmadan önce muhakkak çalkalayınız.

NRM295

Cildinizi derinlemesine nemlendirirken aynı zamanda yatıştırıcı özellikleri ile cilt bakım rutininizde vazgeçilmez bir üründür. Hızlı emilen formülü ile ciltte yağlı bir his bırakmaz. Tüm cilt tipleri için uygundur. Güneş ışınlarının neden olduğu tahrişi yatıştırır ve cildi serinletir. Aynı zamanda tıraş sonrası cildi rahatlatır ve tahrişi azaltır.





**KULLANIM ŞEKLİ**

Kullanmadan önce spatula ile karıştırın. Az miktarda ürünü vücut, el ve ayaklara dairesel hareketlerle 5-6 dakika masaj yaparak uygulayın, ardından ılık suyla durulayın. Yüz bölgesine uygulamayın. Alerji riskine karşı önce küçük bir bölgede test edin.

**STRAWBERRY& HIBISKUS SCRUB**

ÇİLEK &amp; HIBİSKUS PEELİNG

250 ML e

Tüm vücut dolaşım bozukluğu, ödem, selülit, cilt tonu düzensizliği, pürüzlü cilt dokusu problemlerine yönelik formüle edilmiş antioksidan etkili, yağ bazlı, çilek & hibiskus özlü granürlü peeling.

**AKTİF MADDELER**

Üzüm Çekirdeği Yağı

Tatlı Badem Yağı

Hibiskus



NRM063

Üzüm Çekirdeği Yağı, güçlü antioksidan içeriğiyle cildi serbest radikallere karşı korurken aynı zamanda nem ve esneklik kazandırır. Tatlı Badem Yağı, cildi besler ve yumuşatır. Peeling etkisi ile kuruluk, çatlak, kıl dönmesi, selülit gibi problemlerin giderilmesine yardımcı olur. Kan dolaşımını harekete geçirerek cildin yenilenmesini hızlandırır.



## SHEA BUTTER & APRICOT SEED SCRUB

250 ML e SHEA YAĞI & KAYISI ÇEKİRDEĞİ PEELİNG

Dolaşım bozukluğu, ödem, selülit ve cilt düzensizliklerine yönelik, antioksidan etkili, shea butter ve kayısı çekirdeği özlü yağ bazlı granürlü vücut peelingi.

### AKTİF MADDELER

Kayısı Çekirdeği Yağı

Kayısı Çekirdeği Tozu

Shea Yağı



### KULLANIM ŞEKLİ

Kullanmadan önce spatula ile karıştırın. Az miktarda ürünü vücut, el ve ayaklarınıza dairesel hareketlerle 5-6 dakika masaj yaparak uygulayın, ardından ılık suyla durulayın. Yüz bölgesine uygulamayın. Alerji riskine karşı önce küçük bir cilt alanında test edin.

NRM057

A ve E vitamini, oleik ve linoleik asit açısından zengin kayısı çekirdeği yağı ve shea yağı içeren formül, cildi nemlendirir, besler ve yatıştırır. Kayısı çekirdeği tozu ile nazik peeling etkisi sağlar, cildi tahriş etmeden yeniler ve pürüzsüzleştirir. Hoş kokusuyla rahatlatıcı bir etki sunar.

**KULLANIM ŞEKLİ**

Kullanmadan önce bir spatula yardımı ile karıştırınız. Az miktarda ürünü avucunuza alarak vücudunuza, el ve ayaklarınıza dairesel hareketlerle 5-6 dakika masaj yapınız. Daha sonra ılık su ile durulayınız. Yüz ve çevresi için uygulama yapmayınız. Cildinizin küçük bir bölgesinde alerjen testi yapmadan uygulamayınız.

**GREEN TEA SCRUB**

YEŞİL ÇAY PEELING

250 ML e

Cildi arındırır, ipeksi bir doku sağlar. Çatlak, kıl batması ya da ayva tüyleri gibi problemlerin giderilmesinde destekleyicidir.

**AKTİF MADDELER**

Yeşil Çay

NRM369

Bitki özleleriyle geliştirilen formülde içerisindeki Yeşil Çay Özü sayesinde fazla sebum ve yağı deriden nazıkçe temizler ve doğal bir nem bariyeri oluşturur. Yeşil çay agresif ciltler için iyi bir doğal yatıştırıcıdır. Çatlak, kıl batması ya da ayva tüyleri gibi problemlerin giderilmesinde destekleyicidir. Cildin zamanla kaybettiği nemin geri kazanılmasına yardımcı olur. Özellikle ayak topuklarına uygulandığında sertleşmiş deriyi yumuşatır, kan dolaşımını hızlandırır ve cildi ölü derilerden arındırır.





LACINIA  
COSMETIC

Lavender  
Oil  
**SCRUB**

Purifies the Skin,  
Provides a  
Soft and Silky Texture

250 ml e

LAVANTALI SCRUB

Cildi Arındırır, Yumuşak ve  
İpeksi Bir Dokuya Sahip.



**KULLANIM ŞEKLİ**

Kullanmadan önce spatula ile karıştırın. Az miktarda ürünü alıp vücut, el ve ayaklarınıza dairesel hareketlerle 5-6 dakika masaj yaparak uygulayın, ardından ılık suyla durulayın. Yüz bölgesine uygulamayın. Kullanım öncesi cildin küçük bir alanında alerji testi yapın.

**LAVENDER SCRUB**

LAVANTA PEELING

250 ML e

Dolaşım bozukluğu, ödem, selülit ve cilt tonu eşitsizlikleri için formüle edilmiş, lavanta özlü, yağ bazlı, granürlü peeling. Antioksidan etkili olup pürüzlü cilt dokusunu yeniler.

**AKTİF MADDELER**

Tatlı Badem Yağı

Lavanta Yağı

NRM061

Lavanta uçucu yağı, lavanta özü ve E vitamini açısından zengin tatlı badem yağı ile formüle edilmiştir. Peeling etkisi ile kuruluk, çatlak, kıl dönmesi, selülit gibi problemlerin giderilmesine yardımcı olur. Kan dolaşımını harekete geçirerek cildin yenilenmesini hızlandırır.



## POMEGRANATE OIL SCRUB

250 ML e NAR ÇEKİRDEĞİ YAĞLI PEELİNG

Dolaşım bozukluğu, ödem, selülit ve cilt tonu düzensizliklerine yönelik, antioksidan etkili nar çekirdeği yağı bazlı granürlü peeling.

### AKTİF MADDELER

Nar Çekirdeği Yağı

Ebegümeçi Çiçeği Özü

Tatlı Badem Yağı

E Vitamini



NRM058



### KULLANIM ŞEKLİ

Kullanmadan önce spatula ile karıştırın. Az miktarda ürünü vücut, el ve ayaklara dairesel hareketlerle 5-6 dakika masaj yaparak uygulayın, ardından ılık suyla durulayın. Yüz bölgesine uygulamayın. Önce küçük bir alanda alerji testi yapın.

Nar çekirdeği yağı, cildi nemlendirir, canlandırır, elastikiyetini artırır ve tahrişleri yatıştırır. Değerli yağlar ve tuzlarla ölü derileri arındırır, dolaşımı hızlandırır. Kıl dönmesi, batık, selülit ve çatlaklarda destekleyicidir. Antioksidan etkisiyle cildi korur, pürüzsüz ve sağlıklı bir görünüm kazandırır. Hoş kokusuyla rahatlatıcı etki sunar.

**KULLANIM ŞEKLİ**

Kullanmadan önce bir spatula yardımı ile karıştırınız. Az miktarda ürünü avucunuza alarak vücudunuza, el ve ayaklarınıza dairesel hareketlerle 5-6 dakika masaj yapınız. Daha sonra ılık su ile durulayınız. Yüz ve çevresi için uygulama yapmayınız. Cildinizin küçük bir bölgesinde alerjen testi yapmadan uygulamayınız.

**ROSE SCRUB**

GÜL PEELİNG

250 ML e

Cildi arındırır, ipeksi bir doku sağlar. Çatlak, kıl batması ya da ayva tüyleri gibi problemlerin giderilmesinde destekleyicidir.

**AKTİF MADDELER**

Gül

Kayısı Çekirdeği Yağı

Tatlı Badem Yağı



NRM370

Bitki özleleriyle geliştirilen formülde içerisindeki bitkisel yağlar sayesinde fazla sebum ve yağı deriden nazikçe temizler ve doğal bir nem bariyeri oluşturur. Çatlak, kıl batması ya da ayva tüyleri gibi problemlerin giderilmesinde destekleyicidir. Vücudun zamanla kaybettiği neminin kazanılmasına yardımcı olur. Ayaklarda topuk kısmına uygulandığında sert deriyi rahatlatır. Kan dolaşımını hızlandırır ve cildi ölü derilerden arındırır.





### KULLANIM ŞEKLİ



Temizlenmiş ve istenilen cilt bölgesine uygulayınız.



## CELLULITE MASSAGE OIL

SELÜLİT MASAJ YAĞI

100 ML e

Tüm cilt tiplerinin kullanımına yönelik geliştirilmiş selülit bakım yağı.

### AKTİF MADDELER

Portakal Kabuğu Özü  
Kekik Yağı  
Biberiye Yağı  
Ardıç Yağı  
Limon Kabuğu Yağı  
Ayçiçek Yağı  
Zeytinyağı  
E Vitamini

NRM054

Tıbbi bitkiler kapsamına giren ve alternatif tıpta yerini almış ve birçok aktif bileşen içeren değerli bitkisel yağlarla formüle edilen masaj yağı; kan dolaşımını hızlandırır, cildin sıkılaşmasını destekler. Güçlü antioksidan etkinliği ile hücresel işleyişi destekler ve yeni cilt oluşumunu teşvik eder. Cildin beslenmesini ve nemlilik oranının artmasını sağlayarak sağlıklı bir görünüm sunar.



## AROMATHERAPY MASSAGE OIL

100 ML e AROMATERAPİ MASAJ YAĞI

Tüm cilt tiplerinin kullanımına yönelik geliştirilmiş aromaterapik masaj yağı.

### AKTİF MADDELER

Alman Papatyası Yağı

Tarçın Yağı

Nane Yağı

Lavanta Çiçeği Yağı

Zeytinyağı

E Vitamini



### KULLANIM ŞEKLİ

Temizlenmiş ve istenilen cilt bölgesine uygulayınız.

NRM053

Ruh, beden ve zihin dengesini desteklemek üzere geliştirilen bu formül, aromaterapide kullanılan bitkisel uçucu ve sabit yağlar içerir. Yatıştırıcı, nemlendirici, antioksidan ve cilt aydınlatıcı etkiler sunar. Kan dolaşımını artırır, kasları gevşetir, gerilim ve ağrıların hafifletilmesine yardımcı olur.



LACINIA  
COSMETIC

*Aromatherapy*  
MASSAGE OIL

AROMATERAPI MASAJ YAGHI  
نكهة مغاوية الزيت للتغذية  
MACCARIOTE  
AROMATERAPIYENESKE MASJO  
100 ml e

## RELAX MASSAGE OIL

100 ML e

RAHATLATICI MASAJ YAĞI

Tüm cilt tiplerinin kullanımına yönelik geliştirilmiş aromaterapik relax masaj yağı.

### AKTİF MADDELER

- Karanfil Yağı
- Alman Papatyası Yağı
- Lavanta Çiçeği Yağı
- Ayçiçek Yağı
- Zeytinyağı
- E Vitamini



### KULLANIM ŞEKLİ

Temizlenmiş ve istenilen cilt bölgesine uygulayınız.

NRM055

Aromaterapide kullanılan uçucu ve sabit yağlardan oluşan bu formül, cilt sağlığını destekler, antioksidan, yatıştırıcı ve nemlendirici etkiler sunar. Her bitkinin kendine özgü faydası vardır. Cildi aydınlatır, dolaşımı artırır, kasları gevşetir ve gerilim kaynaklı ağrıların hafifletilmesine yardımcı olur.

**KULLANIM ŞEKLİ**

Vücudunuza uygulayın.

**BODY OIL**

VÜCUT YAĞI

250 ML e

Cildin nemlenmesine, beslenmesine ve daha sağlıklı görünmesine yardımcı olur.

**AKTİF MADDELER**

Vitamin E

Kayısı Çekirdeği Yağı

Avokado Yağı

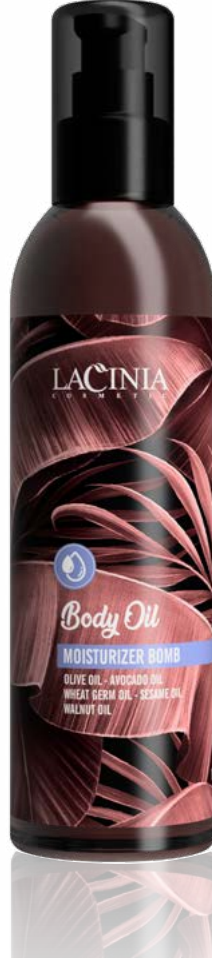
Zeytin Yağı

NRM296

Cildin ihtiyaç duyduğu nemi sağlayarak kuruluğu önleyen ve cilt bariyerini güçlendiren bir bakım ürünüdür. Düzenli kullanımda cildin daha yumuşak, pürüzsüz ve esnek bir görünüme kavuşmasına yardımcı olur. Doğal yağların besleyici özellikleri sayesinde cildi canlandırır, sağlıklı bir parlaklık kazandırır ve dış etkenlere karşı korur. Aynı zamanda masaj sırasında rahatlatıcı bir etki sunarak cildin canlılığını destekler. Böylece vücut yağı, hem nemlendirici hem de besleyici etkisiyle cilt bakımının önemli bir parçası haline gelir.







### KULLANIM ŞEKLİ



Vücudunuza uygulayın.

## BODY OIL MOISTURIZER BOMB

VÜCUT YAĞI - NEM BOMBASI

190 MLE

Cildin nemlenmesine, beslenmesine ve daha sağlıklı görünmesine yardımcı olur.

### AKTİF MADDELER

Zeytin Yağı

Avokado Yağı

Buğday Yağı

Susam Yağı

Ceviz Yağı



NRM165

Cildin ihtiyaç duyduğu nemi sağlayarak kuruluğu önleyen ve cilt bariyerini güçlendiren bir bakım ürünüdür. Düzenli kullanımda cildin daha yumuşak, pürüzsüz ve esnek bir görünüme kavuşmasına yardımcı olur. Doğal yağların besleyici özellikleri sayesinde cildi canlandırır, sağlıklı bir parlaklık kazandırır ve dış etkenlere karşı korur. Aynı zamanda masaj sırasında rahatlatıcı bir etki sunarak cildin canlılığını destekler. Böylece vücut yağı, hem nemlendirici hem de besleyici etkisiyle cilt bakımının önemli bir parçası haline gelir.



## TANNING OIL SHIMMER TAN

190 ML e BRONZLAŞTIRICI YAĞ - İSİLTİLİ

Cildin nemlenmesine ve beslenmesine yardımcı olurken güneşlenme sırasında doğal ve kalıcı bir bronzluk elde etmeye destek olur ve verdiği ışıltı sayesinde doğal bir parlaklık sağlar.

### AKTİF MADDELER

Avokado Yağı

Havuç Yağı

Sandal Ağacı Yağı

Ahududu Yağı

Lavanta Yağı



### KULLANIM ŞEKLİ

Güneşe çıkmadan önce vücudunuza uygulayınız ve kullanmadan önce çalkalayınız.

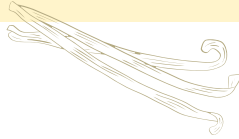
NRM166

Avokado, havuç, sandal ağacı, ahududu ve lavanta yağları ile zenginleştirilmiş bronzlaştırıcı yağ, cildin nemlenmesine ve beslenmesine yardımcı olurken aynı güneşlenme sırasında doğal ve kalıcı bir bronzluk elde etmeye destek olur. Hafif yapısı sayesinde cilt tarafından kolayca emilir, kuruluğu önler ve cildin daha yumuşak, canlı ve parlak görünmesine katkı sağlar. Düzenli kullanımda cildin esnekliğini koruyarak bronzluğun daha uzun süre devam etmesine yardımcı olur.



### KULLANIM ŞEKLİ

Vücudunuza uygulayın.



## TROPICAL MIX OIL

TROPİKAL KARIŞIMLI VÜCUT YAĞI

190 ML e

Cildin nemlenmesine ve beslenmesine yardımcı olur. Verdiği ışıltı sayesinde doğal bir parlaklık sağlar.

### AKTİF MADDELER

- Zeytin Yağı
- Avokado Yağı
- Hindistan Cevizi Yağı
- Susam Yağı
- Ceviz Yağı
- Lavanta Yağı



NRM167

Cildin ihtiyaç duyduğu nemi sağlayarak kuruluğu önleyen ve cilt bariyerini güçlendiren bir bakım ürünüdür. Düzenli kullanımda cildin daha yumuşak, pürüzsüz ve esnek bir görünüme kavuşmasına yardımcı olur. Doğal yağların besleyici özellikleri sayesinde cildi canlandırır, sağlıklı bir parlaklık kazandırır ve dış etkenlere karşı korur. Aynı zamanda masaj sırasında rahatlatıcı bir etki sunarak cildin canlılığını destekler. Böylece vücut yağı, hem nemlendirici hem de besleyici etkisiyle cilt bakımının önemli bir parçası haline gelir.



## TANNING OIL BRONZE TAN

190 ML e BRONZLAŞTIRICI YAĞ - BRONZ TAN

Cildin nemlenmesine ve beslenmesine yardımcı olurken güneşlenme sırasında doğal ve kalıcı bir bronzluk elde etmeye destek olur.

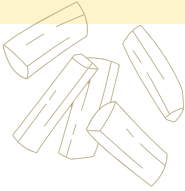
### AKTİF MADDELER

Avokado Yağı

Havuç Yağı

Sandal Ağacı Yağı

Ahududu Yağı

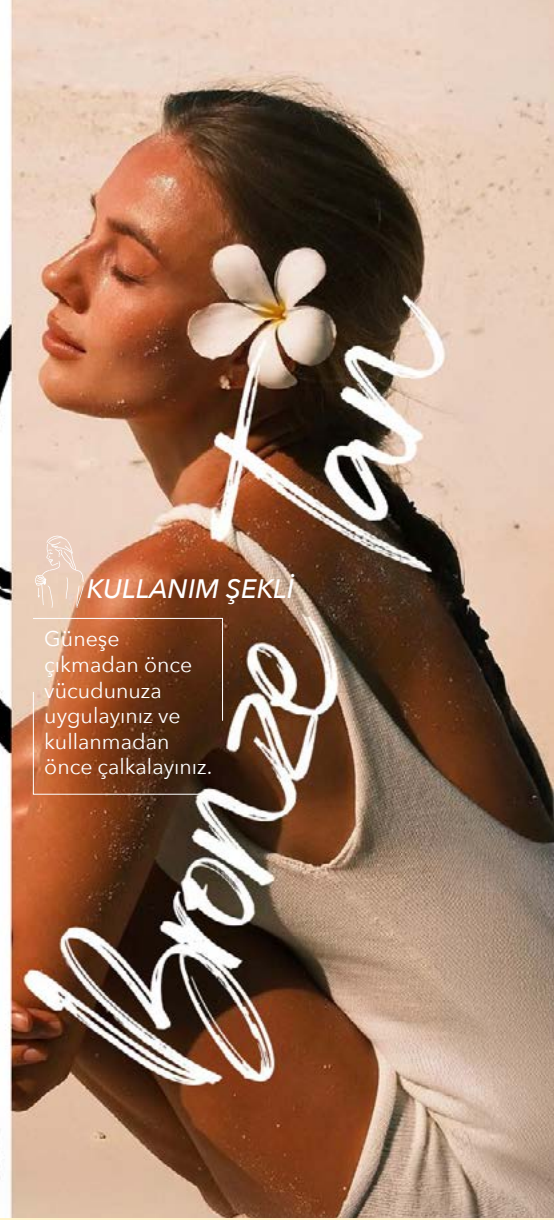


NRM168



### KULLANIM ŞEKLİ

Güneşe çıkmadan önce vücudunuza uygulayınız ve kullanmadan önce çalkalayınız.



Bitkisel Yağlarla zenginleştirilmiş bronzlaştırıcı yağ, cildin nemlenmesine ve beslenmesine yardımcı olurken aynı güneşlenme sırasında doğal ve kalıcı bir bronzluk elde etmeye destek olur. Hafif yapısı sayesinde cilt tarafından kolayca emilir, kuruluğu önler ve cildin daha yumuşak, canlı ve parlak görünmesine katkı sağlar. Düzenli kullanımda cildin esnekliğini koruyarak bronzluğun daha uzun süre devam etmesine yardımcı olur.

**KULLANIM ŞEKLİ**

Güneşe çıkmadan önce vücudunuza uygulayınız ve kullanmadan önce çalkalayınız.

**COCOA OIL  
TANNING SPRAY**

KAKAO YAĞLI BRONZLAŞTIRICI SPREY

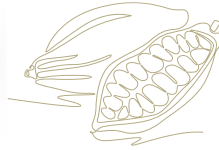
150 ML e

Cildin nemlenmesine ve beslenmesine yardımcı olurken güneşlenme sırasında doğal ve kalıcı bir bronzluk elde etmeye destek olur.

**AKTİF MADDELER**

Kakao Yağı

Havuç Yağı



NRM091

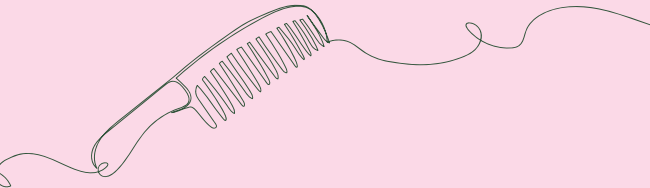
Bitkisel Yağlarla zenginleştirilmiş bronzlaştırıcı yağ, cildin nemlenmesine ve beslenmesine yardımcı olurken aynı güneşlenme sırasında doğal ve kalıcı bir bronzluk elde etmeye destek olur. Hafif yapısı sayesinde cilt tarafından kolayca emilir, kuruluşu önler ve cildin daha yumuşak, canlı ve parlak görünmesine katkı sağlar. Düzenli kullanımda cildin esnekliğini koruyarak bronzluğun daha uzun süre devam etmesine yardımcı olur.





## SAÇ BAKIM SERİSİ

# ŞAMPUAN GRUBU ve SAÇ BAKIM KREMİ



**KULLANIM ŞEKLİ**

Bir miktar şampuanı ıslak saçta masaj yaparak uygulayınız. 2-3 dakika beklettikten sonra bol su ile durulama yapınız. Bu işlemi her yıkamada 2-3 defa uygulayınız.

**5 IN 1 SHAMPOO**

5'İ 1 ARADA ŞAMPUAN

400 ML e

Problemlili saçlı deride saç dökülmelerine yönelik formüle edilmiş antifungal, antioil, antibakteriyel etkili 5 bitki özü içeren şampuan.

**AKTİF MADDELER***Sarımsak Özü**Siyah Yılan Kökü**Isırgan Özü**Defne Yağı**Meyan Kökü**Panthenol (B5 Vitamini)**Sodium PCA*

NRM005

Problemlili saç derisini derinlemesine arındırarak dökülme karşıtı tedavilere hazırlar. Karayılan, ısırgan ve sarımsak özleriyle saç dökülmesine karşı mikro dolaşımı destekler. Meyan kökü özü saçı güçlendirir ve parlaklık kazandırır. Kepek önleyici aktifler ile saç derisini dengeler, rahatlatır. B5 ve B3 vitaminleri, nem dengesini sağlar ve sağlıklı saç oluşumunu destekler.



## SULPHUR & JUNIPER TAR SHAMPOO

400 ML e

KÜKÜRT & ARDIÇ  
KATRANLI ŞAMPUANI

Yağlanma, kepek ve egzama gibi saçlı deri problemlerine yönelik geliştirilmiş Antifungal, antiöl ve antibakteriyel etkili sülfür ve ardiç katranlı kepek şampuanı.

### AKTİF MADDELER

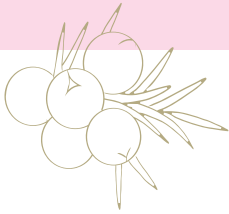
Ardıç Katranı

Kükürt

Çay Ağacı Yağı

Avitamini

Çinko Sülfat



NRM001



### KULLANIM ŞEKLİ

Bir miktar şampuanı ıslak saçta masaj yaparak uygulayınız. 2-3 dakika beklettikten sonra bol su ile durulama yapınız. Bu işlemi her yıkamada 2-3 defa uygulayınız.



Çay ağacı, ardiç katranı ve sülfür içeren formül, antibakteriyel ve antifungal etkisiyle kepek, egzama gibi saç derisi problemlerini hafifletir. Günlük kullanıma uygundur.

**KULLANIM ŞEKLİ**

Bir miktar şampuanı ıslak saçta masaj yaparak uygulayınız. 2-3 dakika beklettikten sonra bol su ile durulama yapınız. Bu işlemi her yıkamada 2-3 defa uygulayınız.

**TEA TREE OIL SHAMPOO**

ÇAY AĞACI YAĞLI ŞAMPUAN

400 ML e

Yağlı saçlara yönelik formüle edilmiş antioil, antifungal, antibakteriyel etkili çay ağacı özlü şampuan.

**AKTİF MADDELER**

Çay Ağacı Yağı

Çinko Sülfat

Sodium PCA



NRM002

Çay ağacı yağının antibakteriyel ve antifungal etkileri sayesinde problemlili saç derisinin bakımında etkili aktiflerdir. Yağlanmaya bağlı gelişen saç dökülmesine ve dökülme riskine karşı etkinlik sergiler. Saçın yenilenmesine yardımcı olarak yeni saç oluşumunu destekler.



## GARLIC & GINSENG SHAMPOO

400 ML e SARIMSAK & GINSENG ŞAMPUAN

Tüm saç tiplerinde dökülme karşıtı, hızlı uzama ve hacim kazanma aktivitesini destekleyici sarımsak özlü şampuan.

### AKTİF MADDELER

Sarımsak Özü

Ginseng Özü

Aynısafa Özü



### KULLANIM ŞEKLİ

Bir miktar şampuanı ıslak saça masaj yaparak uygulayınız. 2-3 dakika beklettikten sonra bol su ile durulama yapınız. Bu işlemi her yıkamada 2-3 defa uygulayınız.



NRM006

Sarımsak özü, saç köklerini besleyen zengin içerikleri sayesinde saçın güçlenmesine ve kırılmaların azalmasına yardımcı olur. Ginseng özü, saç derisinde dolaşımı destekleyerek yeni saç oluşumunu teşvik eder ve mevcut saç tellerinin daha kalın, sağlıklı uzamasına katkı sağlar. Düzenli kullanımda saç dökülmesini azaltmaya, saçların daha dolgun, parlak ve canlı görünmesine destek olur. Saç derisini arındırırken aynı zamanda besleyici bakımıyla günlük kullanıma uygundur.

**KULLANIM ŞEKLİ**

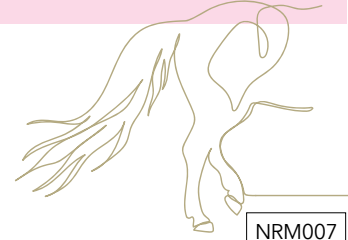
Bir miktar şampuanı ıslak saçta masaj yaparak uygulayınız. 2-3 dakika beklettikten sonra bol su ile durulama yapınız. Bu işlemi her yıkamada 2-3 defa uygulayınız.

**HORSE TAIL SHAMPOO****AT KUYRUĞU ÖZLÜ ŞAMPUAN 400 ML e**

Yağlı, ince telli ve normal saç tiplerine yönelik formüle edilmiş saç uzamasını destekleyen at kuyruğu özlü şampuan.

**AKTİF MADDELER**

At Kuyruğu Özü  
Kolajen  
Hyalüronik Asit  
Kolajen

**NRM007**

At kuyruğu özlü bu şampuan, kan dolaşımını artırarak saçın beslenmesini ve uzamasını destekler. Kolajen ve hyalüronik asit ile saç derisinin nem dengesini korur, saçlara hacim kazandırır. Yağlı, ince telli ve normal saçlar için uygundur. Yağlanmayı azaltarak yıkama sıklığını geciktirir, saç dökülmesini önlemeye yardımcı olur.



## KERATİN SHAMPOO

400 ML e

KERATİN ŞAMPUAN

Yıpranmış ve boyalı saçlara yönelik formüle edilmiş keratinli onarıcı şampuan.

### AKTİF MADDELER

Keratin  
Sodyum PCA



### KULLANIM ŞEKLİ

Bir miktar şampuanı ıslak saçta masaj yaparak uygulayınız. 2-3 dakika beklettikten sonra bol su ile durulama yapınız. Bu işlemi her yıkamada 2-3 defa uygulayınız.

NRM003

Keratin ile zenginleştirilmiş formülü, yıpranmış ve zayıflamış saçlara yoğun bakım ve derin temizlik sağlar. Saçtaki keratin dengesini düzenler, telleri onarır ve dış etkenlere karşı korur. Daha güçlü, yumuşak ve sağlıklı saç oluşumunu destekler. Tüm saç tipleri için günlük kullanıma uygundur.

**KULLANIM ŞEKLİ**

Bir miktar şampuanı ıslak saçta masaj yaparak uygulayınız. 2-3 dakika beklettikten sonra bol su ile durulama yapınız. Bu işlemi her yıkamada 2-3 defa uygulayınız.

**ARGAN OIL SHAMPOO**

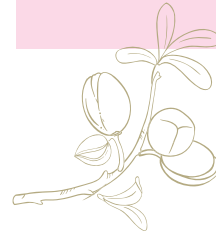
ARGAN YAĞLI ŞAMPUAN

400 ML e

Kuru, cansız saç tiplerine yönelik formüle edilmiş argan yağı şampuan.

**AKTİF MADDELER**

Argan Yağı  
Sodium PCA



NRM004

E vitamini ve zengin yağ asitleri bakımından güçlü bir kaynak olan Argan Yağı, saç tellerini kökten uca besleyerek kırılma ve yıpranmalara karşı korur. Saçın nem dengesini geri kazandırır, kuruluk ve mat görünümün azalmasına yardımcı olur. Düzenli kullanımda saçlar daha dolgun, parlak ve güçlü bir görünüme kavuşur. Günlük kullanıma uygun formülü ile saç derisine nazikçe bakım yapar, saçları temizlerken aynı zamanda doğal canlılığını korur.



## APPLE & RASPBERRY VINEGAR SHAMPOO

300 ML e ELMA & AHUDUDU SİRKELİ ŞAMPUAN

Apple & Raspberry Vinegar Shampoo ve Apple & Raspberry Vinegar Hair Spray yumuşatır, onarır ve parlaklık sağlar.

### AKTİF MADDELER

#### APPLE & RASPBERRY VINEGAR SHAMPOO

Sirke  
Ahududu Özü  
Hidrolize Soya Proteini  
Hidrolize Buğday Proteini  
Hidrolize Mısır Proteini

### KULLANIM ŞEKLİ



**Apple & Raspberry Vinegar Shampoo;** bir miktar şampuanı ıslak saça masaj yaparak uygulayınız. 2-3 dakika beklettikten sonra bol su ile durulama yapınız. Bu işlemi her yıkamada 2-3 defa uygulayınız.

NRM169



NRM160



## APPLE & RASPBERRY VINEGAR HAIR SPRAY

200 ML e ELMA & AHUDUDU SİRKELİ SAÇ SPREYİ

### APPLE & RASPBERRY VINEGAR HAIR SPRAY

Sirke  
Ahududu Özü  
Prebiyotik  
Ballıbaba Çiçeği Özü  
Sançam Kozalağı Özü  
Dulavrat Otu Özü  
Papatya Özü  
Biberiye Özü  
Sarmaşık Özü

### KULLANIM ŞEKLİ



**Apple & Raspberry Vinegar Hair Spray;** saçınızı yıkadıktan sonra son durulama suyunda saça uygulayıp masaj yapınız ardından bol su ile durulayınız.



Apple & Raspberry Vinegar Shampoo, tüm saç tiplerine yönelik geliştirilmiş şampundur. Canlı, parlak ve güçlü görünen saçlar için ahududu sirkeli şampuan parlak ve pürüzsüz görünen saçlar için hem saçlara hem de saç derisine çok fonksiyonlu bir bakım sağlar. Temel içeriğindeki sirke; yağ-nem dengesini korumaya yardımcı olur. Ölü derileri nazikçe arındırır.

Apple & Raspberry Vinegar Hair Spray, özel formülü ve güçlü performansı sayesinde etkili bir şekilde saçlarınızın elektriklenmesini engeller ve yumuşamasına yardımcı olur. Tüm saç tiplerinde güvenle kullanabileceğiniz Sirke, işlem görmekten yıpranan ve karışmış saçları kolaylıkla açar ve düzeltir. Boyalı ve boyasız saçların gözle görülür bir şekilde kabarmasını ve elektriklenmesini önler.

NRM147



NRM146

### KULLANIM ŞEKLİ



**Fulvicol Saw Palmetto Shampoo;** bir miktar şampuanı ıslak saçta masaj yaparak uygulayınız. 2-3 dakika beklettikten sonra bol su ile durulama yapınız. Bu işlemi her yıkamada 2-3 defa uygulayınız.

### KULLANIM ŞEKLİ

**Fulvicol Pricto-Derm Lotion;** temizlenmiş ve istenilen cilt bölgesine uygulayınız.

## FULVICOL SAW PALMETTO PRICTO-DERM LOTION

FULVICOL PRICTO-DERM  
LOSİYON 100 ML e

Fulvicol Pricto-Derm Lotion; cilt bariyerini güçlendiren, tahrişleri yatıştıran ve egzama gibi cilt problemlerine destek olan losyon.

## FULVICOL SAW PALMETTO SHAMPOO

FULVICOL SAW PALMETTO  
ŞAMPUAN 250 ML e

Fulvicol Saw Palmetto Shampoo; tüm saç tipleri için geliştirilmiş, saç dökülmesine karşı bitkisel şampuan.

### AKTİF MADDELER

#### Fulvicol Saw Palmetto Shampoo

Saw Palmetto  
Fulvik Asit  
Gotu Kola Özü  
Papatya Özü  
Aynısafa Özü  
Siyah Yılan Kökü  
Sarı Kantaron Özü  
Biotin  
Piroctone Olamine  
Climbazole

#### Fulvicol Pricto-Derm Lotion

Fulvik Asit  
Panthenol  
Hodan Yağı  
Çuha Çiçeği Yağı  
Vitamin E  
Gotu Kola  
Çörek Otu Yağı  
Sarı Kantaron Yağı

**Fulvicol Saw Palmetto Shampoo ;** bitki özleri, vitaminler ve özel aktiflerle saç ve saç derisine çok yönlü bakım sağlar. Düzenli kullanımda saç köklerini güçlendirir, dökülmeyi azaltır, kaşıntı ve tahrişi yatıştırır. Saçı daha canlı, dolgun ve parlak gösterirken kepek oluşumunu önlemeye yardımcı olur.

**Fulvicol Pricto-Derm Lotion ;** Fulvik asit, E vitamini, panthenol ve bitkisel yağlarla cildi besler ve onarır. Nem tutma kapasitesini artırarak kuruluğu azaltır, hassasiyet ve kızarıklığı yatıştırır. Çörek otu ve sarı kantaron yağları ve gotu kola cilt bariyerini güçlendirmeye, dış etkenlere karşı korumaya ve küçük tahrişlerin giderilmesine, sedef, egzama gibi cilt problemlerine destek olur.







### KULLANIM ŞEKLİ



Islak saçta, saçların orta kısmından uçlara doğru nazikçe yedirerek uygulama yapınız (mümkün oldukça saç derisine temas ettirmeyiniz). 1-2 dakika bekletip bol su ile durulayınız.

## SHEA BUTTER HAIR CARE CREAM

SHEA YAĞLI SAÇ BAKIM KREMİ

190 ML e

Durulanan shea butter ve buğday yağı özlü saç bakım kremi.

### AKTİF MADDELER

Buğday Tohumu Yağı

Shea Yağı

Isırgan Özü



NRM013

Shea butter ve buğday yağı içeren formül, saç tellerini yoğun şekilde nemlendirir, besler ve koparak dökülmeleri önler. Saçı onarır, elektriklenmeyi azaltır ve kolay taranmasını sağlar.



## ARGAN OIL

30 ML'e

ARGAN YAĞI

Kuru saç tiplerine yönelik formüle edilmiş durulanmayan argan yağlı saç serumu.

### AKTİF MADDELER

Argan Yağı

E Vitamini



### KULLANIM ŞEKLİ

Nemli veya kuru saçta az miktarda serumu avuçta yayıp uygulayın. İhtiyaca göre miktarı artırabilirsiniz. Durulamayınız. Fön çekebilir veya kendi halinde kurumaya bırakabilirsiniz.



NRM011

Argan yağı ve E vitamini içeren serum, saç besler, elektriklenmeyi önler ve kolay tarama sağlar. Saça şekil vermeden önce uygulandığında saçın şekil almasını kolaylaştırır.



### KULLANIM ŞEKLİ



7 / 24 bakım kremi ni ıslak ya da kuru saça parmaklarınızla ya da tarak yardımıyla uygulayınız. Durulama yapmayınız.

## SHEA BUTTER & KERATİN 7/24 HAIR CARE CREAM

SHEA YAĞI VE KERATİN İÇERİKLİ  
7/24 SAÇ BAKIM KREMİ

190 ML e

Durulanmayan keratin bakım kremi.

### AKTİF MADDELER

Hidrolize Keratin

Shea Yağı

Argan Yağı

Panthenol (B5 Vitamini)



NRM010

Keratin ve shea butter içeren formülasyon saçlarınızın günlük bakım ihtiyacını karşılar ve yumuşak ipeksi saçlara kavuşmanızı destekler. Aynı zamanda saçlarınızı güçlendirerek koparak dökülmeleri önler. Yıpranmış ve canlılığını yitirmiş saçlar için yoğun keratin bakımı sunar.



## AVOCADO OIL HAIR BOTOX MASK

500 ML e AVOKADO YAĞLI SAÇ BOTOXS MASKESİ

Tüm saç tiplerinin kullanımına yönelik formüle edilmiş keratin destekli avokado yağlı saç maskesi.

### AKTİF MADDELER

Hidrolize Keratin

Avokado Yağı



### KULLANIM ŞEKLİ

Saçınızı yıkadıktan sonra fazla suyu sıkın. Maskeyi kökten uca eşit şekilde uygulayın, 5 dakika bekletip durulayın. Haftada 1-2 kez kullanabilirsiniz.



NRM009

İçeriğindeki avokado yağı ve keratin desteği ile aşırı yıpranmış saçların sağlığına kavuşmasına yardımcı olur. Saç foliküllerini onararak daha güçlü saçlar oluşturur ve koparak dökülmeleri önler.

### KULLANIM ŞEKLİ



Temiz saçlı deriye, damlalık yardımı ile tercihen geceleri masaj yaparak saçlı deriye emilimini sağlayınız ve en az 12 saat durulamayınız.



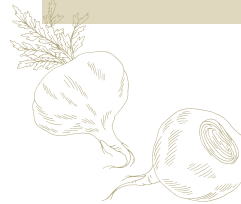
## MACA ROOT & HORSE TAIL EXTRACT HAIR SERUM

MAÇA KÖKÜ VE AT KUYRUĞU ÖZLÜ SAÇ SERUMU 30 ML e

Saçlı deri için özel olarak geliştirilmiş, saç gelişimini destekleyen durulanmayan saç serumu.

### AKTİF MADDELER

- At Kuyruğu Otu
- Maça Türpu
- Panthenol (B5 Vitamini)
- Niacinamide (Vitamin B3)
- Kafein



NRM012

Yavaş uzama problemi olan saçlara yönelik formüle edilmiş saç serumu içeriğindeki bitkisel ekstraktlar ve vitaminler saç köklerini uyararak daha hızlı uzamasına yardımcı olmaktadır.



## LAVANTA YAĞLI SAÇ SPREYİ

50 ML e LAVENDER OIL HAIR SPRAY

Saçlı derideki bit problemlerine yönelik özel olarak geliştirilmiş, lavanta yağı içeren etkili saç spreyi.

### AKTİF MADDELER

Aa Odun Özü

Lavanta Çiçeği Yağı



### KULLANIM ŞEKLİ

Günde 1 defa kuru saçta, spreyi saçtan yaklaşık 20-30 cm uzakta tutarak 1 veya 2 kere püskürterek uygulayınız.



NRM016

Özel formülü sayesinde, bitlerin saçta yaklaşmasını engelleyerek çocuk ve yetişkinleri bitlerden korur ve bitlenmeyi önler.



LACINIA  
Hair Care Series

Lavanta  
Yağı  
Saç Spreyi

Lavender Oil  
Hair Spray

## HAIR CARE OIL

190 ML e

SAÇ BAKIM YAĞI

16 bitki yağı ile geliştirilen saç bakım yağı.

### AKTİF MADDELER

- Buğday Yağı
- Isırgan Yağı
- Defne Yağı
- Sarımsak Yağı
- Biberiye Yağı
- Susam Yağı
- Ceviz Yağı
- Avokado Yağı
- Hindistan Cevizi Yağı
- Çam Terebentin Yağı
- Kekik Yağı
- Kanola Yağı
- Ayçiçek Yağı
- Tatlı Badem Yağı
- Zeytinyağı



### KULLANIM ŞEKLİ

Nemli veya kuru saça ve saç diplerine hafif masaj yaparak uygulayınız. Saçta en az 1 saat bekletildikten sonra saç tipinize uygun LACINIA şampuan ile yıkayınız.



NRM015

Bitkisel yağlarla zenginleştirilmiş formül, saç köklerini besleyip güçlendirir, sağlıklı ve parlak görünüm sağlar. Susam yağı güneş ışınlarına karşı koruma sunar. Kırık ve koparak dökülmeleri önlemeye, yıpranmış saçları onarmaya yardımcı olur. Kan akışını artırarak saçların uzamasını ve dökülmenin azalmasını destekler.

## EYEBROW & EYELASH CARE OIL

KAŞ &amp; KIRPIK BAKIM YAĞI

6,5 ML E

Kaş & Kirpik Bakım Yağı; tek ambalajda iki farklı formül olarak tasarlanmıştır.

### KULLANIM ŞEKLİ



Kaş Bakım Yağı, özel uygulama pedi ile günde 1 defa tercihen yatmadan önce kaşlara sürülür ve hafif masaj yaparak uygulanır.



### AKTİF MADDELER

#### KAŞ YAĞI AKTİF MADDELER

Çörek Otu Yağı  
Isırgan Özü  
Susam Yağı  
Kayısı Çekirdeği Yağı  
Jojoba Yağı  
Hint Yağı  
Fındık Yağı

#### KIRPIK YAĞI AKTİF MADDELER

Üzüm Çekirdeği Yağı  
Buğday Yağı  
Tatlı Badem Yağı  
Vitamin E  
Hint Yağı  
Fındık Yağı



NRM372

Kaş & Kirpik Bakım Yağı, 6 değerli bitkisel yağ, bitkisel ekstre ve E vitamini ile güçlendirilmiş formülasyonkaşları ve kirpikleri besler ve güçlendirir. Kaşların ve kirpiklerin daha güçlü, kalın ve sağlıklı çıkmasını destekleyerek çeşitli nedenlerden dökülen kaşların yeniden canlanmasını sağlar ve kirpiklerin dökülmesini önlemeye yardımcı olur.





## SAÇ BAKIM SERİSİ

# SAÇLI DERİ SERUM GRUBU



### KULLANIM ŞEKLİ



Akşamları temizlenmiş saçlı deriye uygulayınız. Durulamayınız.



## SEBO REGULATOR SERUM

SEBUM DENGELİYİCİ SERUM

2\*5 ML e

Yağlı saç tiplerinin kullanımına uygun yağlanma karşıtı antibakteriyel etkili serum.

### AKTİF MADDELER

Söğüt Ağacı Kabuğu Özü  
Zinc PCA

NRM105

Çinko PCA ve Söğüt Ağacı Kabuğu özü içeren formül, antibakteriyel ve antiseptik etkisiyle bakteri oluşumunu azaltır. Salisilik asit kaynağı olan bu bitkisel içerikler, fazla sebümü dengeleyerek saç derisini arındırır ve ferahlatıcı bir etki sağlar.



## HAIR COCKTAIL SERUM

2\*5 MLE

SAÇ KOKTEYLİ SERUM

Tüm saç tiplerinin kullanımına uygun saç dökülme karşıtı, saç köklerini besleyici, micro sükülasyonu ve kıl tohum hücrelerini uyarıcı serum.

### AKTİF MADDELER

Alanin	Oleanoic Asit
İzölösün	Biotin (B7 vit.)
Fenilalanin	B5 Vitamini
Treonin	Proline
E Vitamini	Valin
A vitamini	Histidin
At Kestanesi	Serin
Omega 6 Yağ Asidi	Arginin
Sodium Lactac	Glisin
Sodium PCA (NMF)	Aspartic Asit
Biotinoyl Tripeptide-1	
Apigenin	



### KULLANIM ŞEKLİ

Akşamları temizlenmiş saçlı deriye 5-10 dak. masaj yaparak uygulayınız. Durulamayınız.

NRM106

Yoğun vitamin, aminoasit ve bitkisel özlerle zenginleştirilmiş özel formülü sayesinde saç köklerini besler, saç tellerini güçlendirir ve dökülmeye karşı destek olur. Nemlendirici ve antioksidan içeriği sayesinde saç derisinin nem dengesini korur, dış etkenlere karşı saçı korur. Etkinliği klinik çalışmalar sonucu kanıtlanmış olan Procapil içeren bu ürün düzenli kullanımda yeni saçların daha güçlü ve dolgun çıkmasına yardımcı olur.

**KULLANIM ŞEKLİ**

Akşamları temizlenmiş saçlı deriye  
5 dak. Masaj yaparak uygulayınız.  
Durulamayınız.



## CHITOSAN & ALOE VERA SERUM

KİTOSAN &amp; ALOE VERA SERUM

2\*5 ML e

Egzama, kepek, kaşıntı gibi saç derisi problemlerinin kullanımına yönelik formüle edilmiş yatıştırıcı, anti-oil, antimikrobiyal, antifungal serum.

**AKTİF MADDELER**

Chitosan  
Aloe Vera  
Laktik Asit  
Panthenol (B5 Vitamini)  
Sodium Lactac

NRM103

Saç derisinin sağlığını destekleyen özel bir formülle tasarlanmıştır. Egzama, kepek, kaşıntı gibi saç derisi problemlerine etkili bir çözüm sunar. Doğal içerikleri sayesinde saç derisinin nem dengesini korur, rahatlatır ve yeniler. Aloe Vera Özü; Doğal bir anti-inflamatuar etkiye sahiptir, saç derisini yatıştırır ve nemlendirir. Chitosan; Saç derisindeki kaşıntıyı hafifletir, saç derisini temizler ve rahatlatır. Saç ve saç derisi sağlığınız için güvenle kullanabilir, doğal içeriklerle desteklenmiş etkili formülünden faydalanabilirsiniz



## MULTIVİTAMİN COMPLEX SERUM

2\*5 ML e

MULTİVİTAMİN KOMPLEKS SERUM

Tüm saç tiplerinin kullanımına uygun saç köklerini besleyici, sağlıklı ve parlak saç teli oluşumunu teşvik edici B vitaminleri ve aminosit serumu.

### AKTİF MADDELER

Alanin	Biotin (B7 vit.)
İzölösün	B5 Vitamin
Fenilalanin	B8 vitamini
Treonin	Proline
E Vitamini	Valin
A vitamini	Histidin
At Kestanesi	Serin
Omega 6 Yağ Asidi	Arginin
Sodium Lactac	Glsin
	Aspartic Asit



### KULLANIM ŞEKLİ

Akşamları temizlenmiş saçlı deriye masaj yaparak uygulayınız.  
Durulamayınız.

NRM102

"Aminoasitler, vitaminler ve bitkisel özlerle zenginleştirilmiş bu saç iksiri, keratin üretimini destekler, yağ dengesini sağlar ve saç köklerini oksijenlendirir. Saç dökülmesini azaltır, uzamayı destekler ve saçlara parlaklık kazandırır. B8 vitaminiyle hücre yenilenmesini teşvik eder.

**KULLANIM ŞEKLİ**

Akşamları temizlenmiş saçlı deriye masaj yaparak uygulayınız. Durulamayınız.

**HERBAL COMPLEX SERUM**

BİTKİSEL KOMPLEKS SERUM

2\*5 ML e

Yağlı ve problemlili saç ve cilt tiplerinin kullanımına uygun antibakteriyel, antifungal, antimikrobiyal ve antioksidan etkinlik sergileyen serum.

**AKTİF MADDELER**

Çay Ağacı Yağı  
Biberiye Yağı  
Climbazole

NRM101

Seboreik dermatit ve yoğun kepek sorunlarında etkili bu formül, mantar oluşumunu baskılayan antifungal, antibakteriyel ve yatıştırıcı aktiflerle hazırlanmıştır. Yağlı egzama, aşırı yağlanma, kepek ve kaşıntı gibi saç derisi problemlerine yüksek başarı sağlar.



## HAIR BOTOX SERUM

2\*5 MLe

SAÇ BOTOXS SERUM

Yıpranmış ve boyalı tüm saç tellerinin kullanımına uygun keratin ve aminoasitlerle güçlendirilmiş saç kırıklarını önleyen keratin bakım serumu.

### AKTİF MADDELER

Hydrolyze Keratin  
Proline  
Valin  
Histidin  
Serin  
Arginin  
Glisin  
Aspartic Asit  
Alanin  
İzolösin  
Fenilalanin  
Treonin  
Sodium PCA (NMF)  
Sodium lactac



### KULLANIM ŞEKLİ

Temizlenmiş nemli saçlara 1 veya 2 ampul tüm saç tellerine eşit bir şekilde sürülür. 5-10 dakika sonra durulanır.

NRM107

Boyalı ve işlem görmüş saçlar hassas ve kırılındır, ekstra bakıma ihtiyaç duyar. "Hair Botox" keratin ve aminoasit içeriğiyle yıpranmış saçlara derinlemesine nüfuz ederek onarır, saç tellerini güçlendirir ve sağlıklı, parlak bir görünüm kazandırır.

**KULLANIM ŞEKLİ**

Akşamları temizlenmiş saçlı deriye  
5-10 dak. Masaj yaparak  
uygulayınız. Durulamayınız.

**HAIR COLLAGEN SERUM**

SAÇ KOLAJEN SERUM

2\*5 MLE

Tüm saç tiplerinin kullanımına uygun saçların uzamasını destekleyici, saç köklerini besleyici, canlandırıcı serum.

**AKTİF MADDELER**

At Kuyruğu Otu

Maça Turpu

Kolajen

Sodium Hyaluronat

NRM104

Kimyasal ürünler ve çevresel etkenler saçların zayıflamasına ve sağlıksız görünmesine neden olabilir. Maça kökü, B12 vitamini, mineraller ve aminoasitler açısından zengin içeriğiyle saçın sağlıklı uzamasını destekler. Hidrolize kolajen, sodyum hyaluronat ve at kuyruğu otu ise saç derisini nemlendirir, güçlendirir ve dolgun görünüm kazandırır.





## SAÇ BAKIM SERİSİ

# BİTKİSEL DOĞAL SABUN GRUBU



## BİTKİSEL DOĞAL SABUNLAR

LİFLİ 130 GR E  
LİFSİZ 120 GR E

### AKTİF MADDELER

#### 1. GLİSERİNLİ PİRİNÇ SABUNU

GLYCERIN RICE SOAP  
Pirinç Kepek Yağı

#### 2. GLİSERİNLİ KÜKÜRT SABUNU

GLYCERIN SULPHUR SOAP  
Kükürt

#### 3. GLİSERİNLİ UD SABUNU

GLYCERIN OUD SOAP  
Gliserin

#### 4. LİFLİ GLİSERİNLİ MİSK&AMBER SABUN

FIBER GLYCERIN MUSK & AMBER SOAP  
Kükürt  
Gliserin

#### 5. LİFLİ GLİSERİNLİ YOSUN SABUNU

FIBER GLYCERIN SEAWEED SOAP  
Alg Özü  
Gliserin

#### 6. LİFLİ GLİSERİNLİ ALOE VERA SABUN

FIBER GLYCERIN ALOE VERA SOAP  
Aloe Vera  
Gliserin

#### 7. LİFLİ GLİSERİNLİ KÜKÜRT SABUNU

FIBER GLYCERIN SULPHUR SOAP  
Gliserin

#### 8. LİFLİ GLİSERİNLİ EŞEK SÜTLÜ&BALLI SABUN

FIBER GLYCERIN DONKEY MILK & HONEY SOAP  
Bal  
Eşek Sütü  
Gliserin

#### 9. LİFLİ GLİSERİNLİ BALLI&SÜTLÜ SABUN

FIBER GLYCERIN HONEY & MILK SOAP  
Bal

#### 10. LİFLİ GLİSERİNLİ KEÇİ SÜTLÜ SABUN

FIBER GLYCERIN GOAT MILK SOAP  
Keçi Sütü



### KULLANIM ŞEKLİ

Su ile köpürterek ihtiyaç duyulan bölgeye dairesel hareketler ile masaj yaparak uygulayınız. Bol su ile durulayınız.

1. Cildi besler, kolajen üretimini destekler, kırışıklıkları azaltır. Saçı besleyerek sağlıklı görünüm kazandırır.

2. Yağlanmayı ve akneyi azaltır, cildi arındırır. Yüz ve problemli bölgeler için uygundur.

3. Gözenekleri temizler, ölü deriyi uzaklaştırır, cildi yumuşatır. Saça nem, hacim ve parlaklık verir.

4. Yağlanmayı ve siyah noktaları azaltır, cildi pürüzsüzleştirir. Kepek ve cansız saç uçlarını giderir. Kabak lifi ile peeling sağlar.

5. Cildi vitamin ve minerallerle besler, lekelenmeyi önler, sıkılaştırır. Kabak lifiyle ölü deriyi temizler.

6. Cildi besler, nemi hapseder. Gözenekleri sıkılaştırır, cilt bariyerini güçlendirir.

7. Cildi arındırır, siyah noktaları giderir, parlaklık ve yumuşaklık sağlar. Kabak lifi ile peeling etkisi sunar.

8. Vitamin ve minerallerle cildi nemlendirir, besler, canlı ve parlak görünüm kazandırır.

9. Doğal bal ve süt özleriyle cildi nazikçe temizler, nemlendirir ve yumuşatır. Antioksidan ve besleyici etkisiyle cilde canlılık ve parlaklık kazandırır.

10. İçerdiği doğal protein, vitamin ve minerallerle cildi nazikçe temizlerken besler. Nemlendirici özelliği sayesinde cildin kurumasını önler, yumuşak ve pürüzsüz bir görünüm kazandırır. Düzenli kullanımda cilde canlılık ve parlaklık sağlar.





**KULLANIM ŞEKLİ** 

Bebek yağını avucunuza dökerek yayınız ve bebeğinizin cildine masaj yaparak uygulayınız. **DURULANMAZ.**

**BABY OIL**

BEBEK YAĞI

150 ML e

İçerdiği doğal yağlar sayesinde cildi nemlendirir, yumuşatır ve dış etkenlere karşı korumaya yardımcı olur.

**AKTİF MADDELER**

Zeytin Yağı

Papatya Yağı

Squalene

Çörek Otu Yağı

Hindistan Cevizi Yağı

Shea Butter

Vitamin E



NRM157

Bebeklerin hassas cildi için özel olarak geliştirilen bebek yağı, içerdiği doğal yağlar sayesinde cildi nemlendirir, yumuşatır ve dış etkenlere karşı korumaya yardımcı olur. Bebeğin banyo sonrası cilt bakımında kullanılabilir, nazik masaj ile hem cilt elastikiyetini destekler hem de rahatlatıcı etki sağlar.



## BABY BODY LOTION

200 ML'e

BEBEK VÜCUT LOSYONU

Bebeklerin hassas ve ince cilt yapısına özel olarak geliştirilen, hafif yapılı nemlendirici bir bakım ürünüdür.

### AKTİF MADDELER

Zeytinyağı

Vitamin B5

Vitamin E



### KULLANIM ŞEKLİ

Vücut losyonu bebeğin cildine yumuşak ve dairesel hareketler ile uygulanmalıdır.

NRM171

Bebenin cildinde oluşabilecek kuruluğu önler, uzun süreli nem sağlar. Dış etkenlere (soğuk hava, rüzgâr, güneş sonrası kuruluk) karşı koruyucu bir bariyer oluşturur. Kızarıklık, gerginlik hissi ve kuruluk kaynaklı kaşıntının azalmasına destek olur. Günlük bakımın yanında, bebek masajında kullanılarak hem rahatlama sağlar hem de ebeveyn-bebek bağını güçlendirir.

**KULLANIM ŞEKLİ** 

Bebek masaj yağını avucunuza dökerek yayınız ve bebeğinizin cildine masaj yaparak uygulayınız. **DURULANMAZ.**

**BABY MASSAGE OIL***BEBEK MASAJ YAĞI* 50 ML e

Bebeklerin hassas cildine yönelik hem nemlendirici hem de rahatlatıcı etkiler sunar.

**AKTİF MADDELER**

Zeytin Yağı  
Papatya Yağı  
Squalene  
Çörek Otu Yağı  
Hindistan Cevizi Yağı  
Shea Butter  
Vitamin E  
Lavanta Yağı  
Rezene Yağı



NRM158

Bebeğin hassas cildini nemlendirir, besler ve korur. Düzenli masajla karın bölgesindeki rahatlamaı destekler, gaz sancılarının hafiflemesine yardımcı olur. Kasların gevşemesine ve kan dolaşımının artmasına katkı sağlar. Rahatlatıcı etkisi sayesinde bebeğin uyku düzenine olumlu destek sunar. Günlük cilt bakımında güvenle kullanılabilir.



## BABY HAIR & BODY SHAMPOO

400 ML e BEBEK SAÇ & VÜCUT ŞAMPUANI

%99 bitki kaynaklı yüzey aktiflerden oluşmuştur. Saç derisini ve cildi nazik şekilde temizler.

### AKTİF MADDELER

Papatya Özü

Gliserin



### KULLANIM ŞEKLİ

Bir miktar şampuanı ıslak saçta uygulayınız ve durulayınız. Vücut için bir miktar şampuanı köpürterek cilde uygulayınız ve durulayınız.

NRM156

Bebeklerin hassas cildi düşünülerek %99 bitki kaynaklı yüzey aktiflerden oluşmuştur. Yoğun bir nemlendirme ve cilt yumuşatma hissi yaratmak için insan cildinde de bulunan doğal bir lipit kullanılmıştır. Bebeğinizin saç ve saç derisini besler, yapılandırır ve canlandırır. Boya içermeyen ve göz yakmayan özel formüle sahiptir. Tamamen doğal içeriğe sahip koruyucu ile geliştirilen formül, yenidoğandan itibaren kullanıma uygundur.

**KULLANIM ŞEKLİ** 

İhtiyaç duyduğunuz anda  
cildinize uygulayınız.

**BABY STICK**

BEBEK CİLT BALM

5 GR e

Bebeğinizin cildine acil durumlar için mükemmel bir çözümdür.

**AKTİF MADDELER**

- Hodan Yağı*
- Gotu Kola Ozu*
- Çuha Çiçeği Yağı*
- Sarı Kantaron*
- Papatya Yağı*
- Aynısafa Yağı*
- Biberiye Yağı*
- E vitamini*



NRM159

İçerisindeki bitki özleri antioksidan özellikleri ile cildi korur ve yeniler. Anlık çarpma, morarma, yanık, yara gibi acil durumlarda, temizlenmiş bölgeye hafifçe uygulayın ve nazikçe masaj yaparak emilmesini sağlayın. İhtiyaç duyduğunuz her an cildinizi rahatlatmak ve iyileştirmek için kullanabilirsiniz.



## BABY BARRIER CREAM

100 MLe *BEBEK PİŞİK ÖNLEYİCİ KREM*

Bebek Pişik Önleyici Krem, bebek cildine özel olarak tasarlanmış bitkisel bileşenleri ile cildin sağlıklı ve konforlu kalmasına katkıda bulunur.

### AKTİF MADDELER

*Aloe Vera*  
*Papatya Özü*  
*Aynısafa Özü*  
*Panthenol*  
*Vitamin E*



### KULLANIM ŞEKLİ

Bebeğin temiz, kuru cildine, her bez değişiminden sonra ince bir tabaka halinde uygulanması önerilir.



NRM173

Bebek Pişik Önleyici Krem, içerdiği özel aktif bileşenlerle bebeklerde pişik oluşumunu önlemeye yardımcı olabilir. İçerdiği Çinko oksit, Aloe vera, Papatya özü, Aynısafa özü, Panthenol ve Vitamin E gibi bileşenler, cildi nemlendirebilir, yatıştırabilir. Çinko oksit, fiziksel bir bariyer oluşturarak cildin dış etkenlere karşı korunmasına yardımcı olur.

**KULLANIM ŞEKLİ** 

Bebeğinizin poposuna ve vücuduna kremi nazıkçe sürünüz. Bu işlemi bebeğin altını her temizlediğinizde uygulayabilirsiniz.



## BABY SENSITIVE SKIN MOISTURIZER CREAM

HASSAS BEBEK CİTLERİ  
NEMLENDİRİCİ KREM

40 ML e

Baby Sensitive Skin Moisturizer Cream ile bebeğinizin cildini etkili bir şekilde nemlendirin.

### AKTİF MADDELER

Sarı Kantaron Yağı  
Zeytinyağı  
Vitamin B5



NRM172

Bebeklerin hassas ciltlerine özel olarak formüle edilmiş, bitkisel içerikli nemlendirici krem. Bebeğinizin cildini nazıkçe besleyen ve koruyan bu özel formül, içerisinde bulunan Sarı kantaron yağı, Zeytinyağı ve Vitamin B5 ile birleşerek, bebek cildini sağlıklı ve nemli tutar. Zengin antioksidan içeriğiyle bilinen zeytinyağı, cildin doğal nem dengesini destekler ve yumuşak bir his bırakır.





## KULLANIM ŞEKLİ

Parfümü temiz ve kuru cilde, özellikle nabız noktalarına (bilek içi, boyun, kulak arkası) yaklaşık 15-20 cm mesafeden uygulayınız.

Daha kalıcı bir etki için duş sonrası nemli cilde sıkılması tavsiye edilir.





NRM391

Men

## LACINIA PARFUME OAKEN

50 ML e

PARFÜM

Lacinia Oaken, derinliği olan, gizemli ve güçlü bir koku arayan erkekler için tasarlandı. Sıradan parfümlerden farklı olarak %30 esans yoğunluğu (Extrait de Parfum) ile üretilmiştir. Bu yüksek konsantrasyon, kokunun teninizde ve kıyafetlerinizde günlerce sürecektir etkileyici bir iz bırakmasını sağlar.

Koku Notaları:

Üst Notalar: Lavanta, safran

Orta Notalar: Ağar ağacı

Alt Notalar: Misk, paçuli

## LACINIA PARFUME VERSUS

50 ML e

PARFÜM

Lacinia Versus, enerjisiyle her ortamda fark edilmek isteyen modern erkekler için tasarlandı. %30 esans yoğunluğu (Extrait de Parfum) kalitesiyle üretilen bu parfüm, ferah notaların gün boyu kalıcı olmasını sağlar.

Koku Notaları:

Üst Notalar: Nane, Yeşil Elma ve Limon

Orta Notalar: Tonka Fasulyesi, İtır (Geranium), Ambroxan

Alt Notalar: Vanilya, Vetiver ve Meşe Yosunu (Oakmoss)



NRM392

Men



NRM393

Woman

## LACINIA PARFUME AURELA

50 ML e

PARFÜM

Lacinia Aurela meyveli tatlılığın, kahvenin tutkusuyla birleştiği gurme ve çiçeksi kokuları seven kadınlar için idealdir. Sıradan parfümlerden farklı olarak %30 esans yoğunluğu (Extrait de Parfum) ile üretilmiştir

Koku Notaları:

Üst Notalar: Armut, Portakal çiçeği, Pembe biber  
Orta Notalar: Kahve, Yasemin, Vetiver  
Alt Notalar: Vanilya, Paçuli, Sedir

## LACINIA PARFUME BELLERISE

50 ML e

PARFÜM

Lacinia Bellerise, modern ve ışıl ışıl kadının ruhunu yansıtan, beyaz çiçeklerin büyüleyici dünyasına davet eden eşsiz bir parfümdür. Sıradan parfümlerden farklı olarak %30 esans yoğunluğu (Extrait de Parfum) ile üretilmiştir

Koku Notaları:

Üst Notalar: Solar, Yasemin  
Orta Notalar: Vanilya, Beyaz çiçekler (White Flowers)  
Alt Notalar: Misk, Sandal Ağacı



NRM394

Woman





**KULLANIM ŞEKLİ**

Şişenin kapağını açtıktan sonra çubukları içerisine yerleştirin. Koku çubuklar aracılığıyla ortama yayılır. Daha yoğun bir koku için çubukları belirli aralıklarla ters çevirin. Direkt güneş ışığından ve ısı kaynaklarından uzak, çocukların ulaşamayacağı bir yerde kullanınız.

**PAÇULİ**

PATCHÖULİ

100 ML e

Egzotik ve huzur verici paçuli notalarıyla evinizde kalıcı ferahlık.

**NOTALAR**

**Üst Nota:** Taze Narenciye, Biberiye

**Orta Nota:** Tonka Fasulyesi, Sabunsu, Gül, Bitkisel

**Alt Nota:** Vanilya, Karamel, Çam, Paçuli

NRM162

Egzotik ve gizemli paçuli notalarıyla zenginleştirilmiş bu özel oda kokusu, bulunduğunuz ortama derin, sıcak ve huzur verici bir atmosfer kazandırır. Toprak tonlarını andıran yoğun ve kalıcı esansı sayesinde mekânlarda ferahlık, denge ve sakinlik hissi yaratır. Modern difüzör çubuklarıyla kokusunu yavaşça yayarak gün boyu etkisini sürdürür.



## TÜRK HAMAMI BEYAZ SABUN

100 ML e *TURKISH BATH WHITE SOAP*

Beyaz sabun kokusuyla ortamı tazeleyerek huzurlu ve davetkar bir hava sunar.

### NOTALAR

*Üst Nota: Aldehit, Limon, Okaliptüs, Çam*

*Orta Nota: Gül, İris, Kafur*

*Alt Nota: Yeşil Notalar*



### KULLANIM ŞEKLİ

Şişenin kapağını açtıktan sonra çubukları içerisine yerleştirin. Koku çubuklar aracılığıyla ortama yayılır. Daha yoğun bir koku için çubukları belirli aralıklarla ters çevirin. Direkt güneş ışığından ve ısı kaynaklarından uzak, çocukların ulaşamayacağı bir yerde kullanınız.



NRM163

Odanızda ferah ve temiz bir atmosfer yaratır. Beyaz sabun kokusuyla ortamı tazeleyerek huzurlu ve davetkar bir hava sunar, istenmeyen kokuları maskeleyerek yaşam alanınızı keyifli hâle getirir.

**KULLANIM ŞEKLİ**

Şişenin kapağını açtıktan sonra çubukları içerisine yerleştirin. Koku çubuklar aracılığıyla ortama yayılır. Daha yoğun bir koku için çubukları belirli aralıklarla ters çevirin. Direkt güneş ışığından ve ısı kaynaklarından uzak, çocukların ulaşamayacağı bir yerde kullanınız.

**MANOLYA**

MAGNOLIA

100 ML e

Manolya: Ferahlığın ve zarif çiçeklerin buluştuğu huzur verici koku

**NOTALAR**

**Üst Nota:** Kavun, Limon, Salatalık, Elma

**Orta Nota:** Gül, Müge Çiçeği

**Alt Nota:** Vanilya



NRM325

Manolya Oda Kokusu; kavun, limon, salatalık ve elmanın ferah üst notalarıyla açılır, gül ve müge çiçeklerinin zarif uyumuyla rafine bir karakter kazanır. Vanilyanın sıcak dokunuşuyla dengelenen bu koku, yaşam alanlarınıza hem tazelik hem de huzur katacak.



## KAREMEL & TÛTÛN

100 ML e KAREMEL & TOBACCO

Yoğun ama zarif notalarıyla yaşam alanınıza ayrıcalıklı bir dokunuş.

### NOTALAR

**Üst Nota:** Tarçın, Zencefil, Karabiber

**Orta Nota:** Karamel, Tütün, Rom

**Alt Nota:** Vanilya, Amber, Sedir



### KULLANIM ŞEKLİ

Şişenin kapağını açtıktan sonra çubukları içerisine yerleştirin. Koku çubuklar aracılığıyla ortama yayılır. Daha yoğun bir koku için çubukları belirli aralıklarla ters çevirin. Direkt güneş ışığından ve ısı kaynaklarından uzak, çocukların ulaşamayacağı bir yerde kullanınız.



NRM326

Caramel & Tobacco Oda Kokusu; karamelin tatlı ve sıcak dokusunu, tütünün derin ve sofistike notalarıyla buluşturur. Yoğun ama dengeli bu koku, yaşam alanlarına karakter katarak davetkâr ve zarif bir atmosfer yaratır.



# HALAL CERTIFICATE

HELAL UYGUNLUK BELGESİ

حلال



This is to certify that,

## NORM BİTKİSEL ÜRÜNLER PAZ. SAN. VE TİC. LTD.ŞTİ.

Headoffice/Merkez: Zümrütevler Mah.Nil Cad. Seher Sk. No:41 K:1-A/B Maltepe İstanbul  
Factory/Fabrika: Mecidiye Mah. Selçuk Cad. No:85 Sultanbeyli İstanbul

### Registered Trademark:

Products listed below meet the Halal requirements in accordance with Islamic regulations and complies with the requirements of "General Guidelines on Halal Cosmetics."

## OIC/SMIC 4:2018

### SCOPE / KAPSAM

Product and product groups are detailed in the Appendix composed of 9 pages.

Ürünler ve ürün grupları 9 sayfadan ibaret ek içinde detaylandırılmıştır.

### CATEGORY: LI

Certificate no BHK007/NOR04H  
Issue date/revision no 21.03.2025- REV:01  
Initial certification date 22.02.2024  
Expiration date 21.02.2027



General Manager

This certification was conducted in accordance with BossCert auditing and certification procedures and is subject to regular surveillance audits. Verifiable at [www.bosscert.com](http://www.bosscert.com)  
Certification Body: Boss Sertifikasyon A.Ş. Kızılkavaklıyık Selvili Sk. No:4 D:67 Ataşehir İstanbul Türkiye  
[info@bosscert.com](mailto:info@bosscert.com)

FR:6710.03.2024 REV:04/03.12.2024

# SERTİFİKA

## CERTIFICATE

### KALİTE YÖNETİMİ / QUALITY MANAGEMENT NORM BİTKİSEL ÜRÜNLER PAZ. SAN. VE TİC. LTD. ŞTİ.

kuruluşun,  
company,

Merkez: Zümrütevler Mah. Nil Cad. Seher Sok. Aras İş Merkezi No:41A/B Maltepe / İstanbul Türkiye  
Şube: Mecidiye Mah. Selçuk Cad. No:85 İç Kapı No: 1 Sultanbeyli / İstanbul / Türkiye

adresinde,  
at address,

MERKEZ: GIDA TAKVİYELERİ, BİTKİ VE MEYVE ÇAYLARI, BİTKİSEL YAĞLAR, SULAR, KARISIMLAR, EKSTRELER, MACUNLAR, TOZ ÇİÇEKLER, KAHVELER, ÇORBALAR, KOZMETİK VE DERMOKOZMETİK ÜRÜNLERİN ÜRETİMİ

CENTER: PRODUCTION OF FOOD SUPPLEMENTS, HERBAL AND FRUIT TEAS, VEGETABLE OILS, WATERS, MIXTURES, EXTRACTS, PASTES, POWDERED BEVERAGES, COFFEES, SOUPS, COSMETICS AND DERMOCOSMETIC PRODUCTS

ŞUBE: TEMİZLİK ÜRÜNLERİ (DETERJAN VB.) , KOZMETİK, RENKLİ KOZMETİK VE DERMOKOZMETİK ÜRÜNLERİN ÜRETİMİ

BRANCH: PRODUCTION OF CLEANING PRODUCTS (DETERGENTS, ETC.), COSMETICS, COLORED COSMETICS AND DERMOCOSMETIC PRODUCTS

kalite yönetim sistemi yürürlüğe koyulmuş,  
perform the quality management system,

## ISO 9001:2015

standart taleplerinin yerine getirildiği belirlenmiştir.  
the complete of the standard was determined.

İlk Yayın Tarihi / Date First Registered : 14.03.2018  
Yayın Tarihi / Date Certificate Issued : 28.03.2025  
Geçerlilik Periyodu / Period of Registration : 3 Yıl / Years  
Geçerlilik Tarihi / Date Certificate Expires : 13.03.2026  
Sertifika Numarası / Certificate No : 01/12361/08



Onay  
Approval



Bu sertifikayı geçersiz kılan bir eylem yapılmışsa güncellenen denetimler için düzenli periyodik denetimler yapılmalıdır.  
The validity of this certificate, subject to successful completion of surveillance audit which will take place at least once a year. In other cases, the document will be revised.

ASB Uluslararası Belgelendirme Gözetim ve Eğitim Hizmetleri Ltd. Şti. / ASB International Certification Surveillance, Auditing and Training Services Ltd. Company  
Türkiye: Mh. Akif Han Sık. Servis Tesisinde No:16 Daire:13 Kat:08 Ümraniye - İstanbul / T.C.90106. Tel: +90 216 506 10 94. Fax: +90 216 506 30 01 e-mail: [info@asbcert.com.tr](mailto:info@asbcert.com.tr)  
Bu sertifikayı, herhangi bir şekilde iptal etmişse sorumluluğu ASB'ye geçmez. Sertifikasyon denetimi [www.asbcert.com.tr](http://www.asbcert.com.tr) adresinde kontrol edilebilir.  
The validity shall remain in force as long as the cooperation follows instructions of ASB. Certificates status can be checked at [www.asbcert.com.tr](http://www.asbcert.com.tr)

LACINIA  
COSMETIC  
— BITKİSEL ÜRÜNLER —

